

## КАДАСТРОВЫЙ ПАСПОРТ помещения

Лист № 1, всего листов 2

Дата 14 октября 2010

Кадастровый номер \_\_\_\_\_

Инвентарный номер (ранее присвоенный учетный номер) 50:401:372:003022680:0001:20206

### 1. Описание объекта недвижимого имущества

1.1. Кадастровый номер здания (сооружения), в котором расположено помещение \_\_\_\_\_

1.2. Этаж (этажи), на котором расположено помещение 1 (Надземный этаж), 1 (Подземный этаж)

1.3. Общая площадь помещения 159,8 кв.м.

1.4. Адрес (местоположение):

Субъект Российской Федерации	Новосибирская обл.	
Район	---	
Муниципальное образование	тип	городской округ
	наименование	город Новосибирск
Населенный пункт	тип	город
	наименование	Новосибирск
Улица (проспект, переулок и т.д.)	тип	проспект
	наименование	Красный
Номер дома	171а	
Номер корпуса	---	
Номер строения	---	
Литера	---	
Номер помещения (квартиры)	---	
Иное описание местоположения	---	

1.5. Назначение помещения нежилое

(жилое, нежилое)

1.6. Вид жилого помещения в многоквартирном доме \_\_\_\_\_

(комната, квартира)

1.7. Кадастровый номер квартиры, в которой расположена комната \_\_\_\_\_

1.8. Номер помещения на поэтажном плане 1-9 (подвал); 25 (1 этаж)

1.9. Предыдущие кадастровые (условные) номера объекта недвижимого имущества: \_\_\_\_\_

1.10. Примечание: Сведения об ограничениях (обременениях) зарегистрированных на 1 января 1999 г.: отсутствуют. Паспорт составлен по состоянию на 13/02/2009.

1.11. Новосибирский филиал ФГУП «Ростехинвентаризация - Федеральное БТИ»

Свидетельство об аккредитации от 27.10.2007 № 000406

(наименование органа или организации)



(подпись)

С.А. Кузнецов

(инициалы, фамилия)



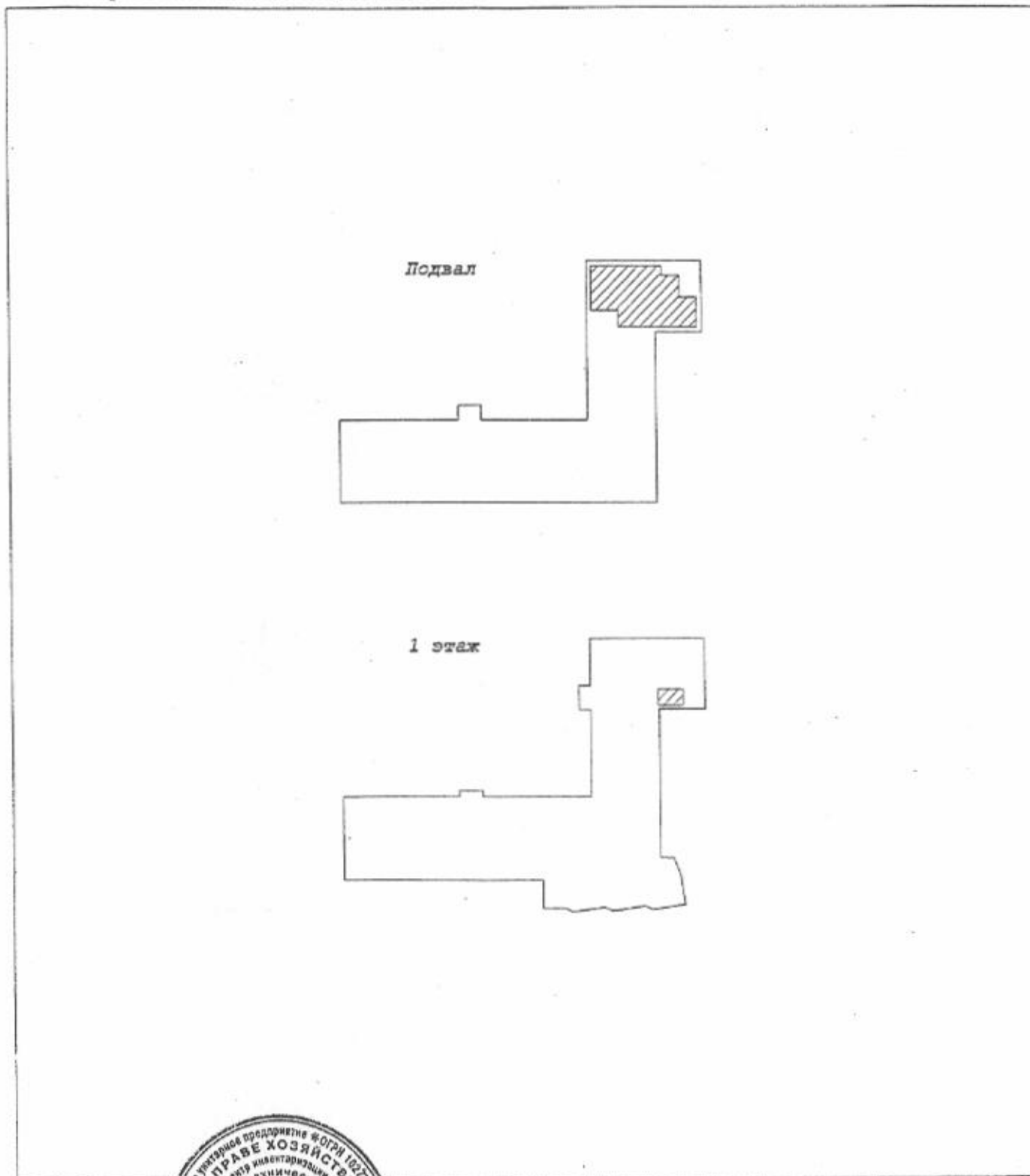
# КАДАСТРОВЫЙ ПАСПОРТ помещения

Лист № 2, всего листов 2

Кадастровый номер \_\_\_\_\_

Инвентарный номер (ранее присвоенный учетный номер) 50:401:372:003022680:0001:20206

## 2. План расположения помещения на этаже



Масштаб 1:

Начальник



(подпись)

Рыбалко Т.Т.

(инициалы, фамилия)



ФЕДЕРАЛЬНОЕ ГОСУДАРСТВЕННОЕ УНИТАРНОЕ ПРЕДПРИЯТИЕ, ОСНОВАННОЕ НА ПРАВЕ ХОЗЯЙСТВЕННОГО ВЕДЕНИЯ  
 «РОССИЙСКИЙ ГОСУДАРСТВЕННЫЙ ЦЕНТР ИНВЕНТАРИЗАЦИИ  
 И УЧЕТА ОБЪЕКТОВ НЕДВИЖИМОСТИ – ФЕДЕРАЛЬНОЕ БЮРО ТЕХНИЧЕСКОЙ ИНВЕНТАРИЗАЦИИ»

**НОВОСИБИРСКИЙ ФИЛИАЛ  
 ФГУП «РОСТЕХИНВЕНТАРИЗАЦИЯ – ФЕДЕРАЛЬНОЕ БТИ»**

630099 г. Новосибирск, 99 ул. Трудовая, 3 тел.(факс) 222-44-88 e-mail: bti@mail.nsk.ru, http://r54.rosinv.ru

**ТЕХНИЧЕСКИЙ ПАСПОРТ**

На

помещение

(или объекта учета)

Нежилое помещение

(наименование объекта учета)

Адрес (местоположение) объекта учета:

Субъект Российской Федерации	Новосибирская обл.	
Район	--	
Муниципальное образование	ТИП	городской округ
	НАИМЕНОВАНИЕ	город Новосибирск
Населенный пункт	ТИП	город
	НАИМЕНОВАНИЕ	Новосибирск
Улица (проспект, переулок и т.д.)	ТИП	проспект
	НАИМЕНОВАНИЕ	Красный
Номер дома	171а	
Номер корпуса	--	
Номер строения	--	
Литера	--	
Номер помещения (квартиры)	--	
Иное описание местоположения	--	

Инвентарный номер объекта	50:401:372:003022680:0001:20106
Кадастровый номер объекта	

ставлен по состоянию на « 13 » февраля 2009 г.



Начальник отдела

(подпись)

/ Т.Т. Рыбалко /  
 (инициалы, фамилия)

# 1. Общие сведения о здании:

Название Жилой дом  
 Год постройки 1955  
 Процент физического износа здания 29%  
 Число этажей надземной части здания 5  
 Число этажей подземной части здания 1

Характеристика конструктивных элементов:

Фундамент лент.	Стены кирп.	Перекрытия дерев.	Кровля лист
--------------------	----------------	----------------------	----------------

Наличие благоустройства здания:

Водопровод		Канализация		Отопление		Горячее водоснабжение		Газоснабжение		Электроснабжение	Напольные электродвигатели	Мусоропроводы	Лифты	
центральный	автономный	центральная	автономная	Центральное водное	Автономное водное	центральное	автономное	центральное	автономное				пассажирские	грузопассажирские
+		+		+		+				+	+			

(при наличии соответствующего благоустройства ставить знак «+»)

# 2. Сведения о помещении:

Назначение помещения нежилое  
 (жилое / нежилое)  
 Этаж (этажи), на котором расположено помещение подвал, 1

Площадь помещения:

нежилого помещения	жилого помещения	
общая площадь, м <sup>2</sup>	общая площадь, м <sup>2</sup>	в том числе жилая, м <sup>2</sup>
748,5		

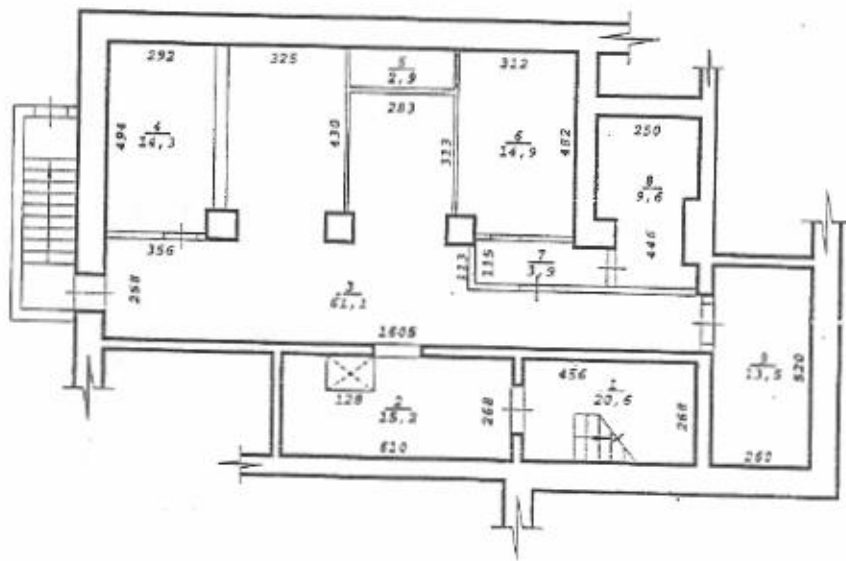
# 3. Приложения:

№ п/п	Наименование	Кол-во листов	Примечание
1	План помещения, экспликация к плану помещения	3	

Особые отметки:

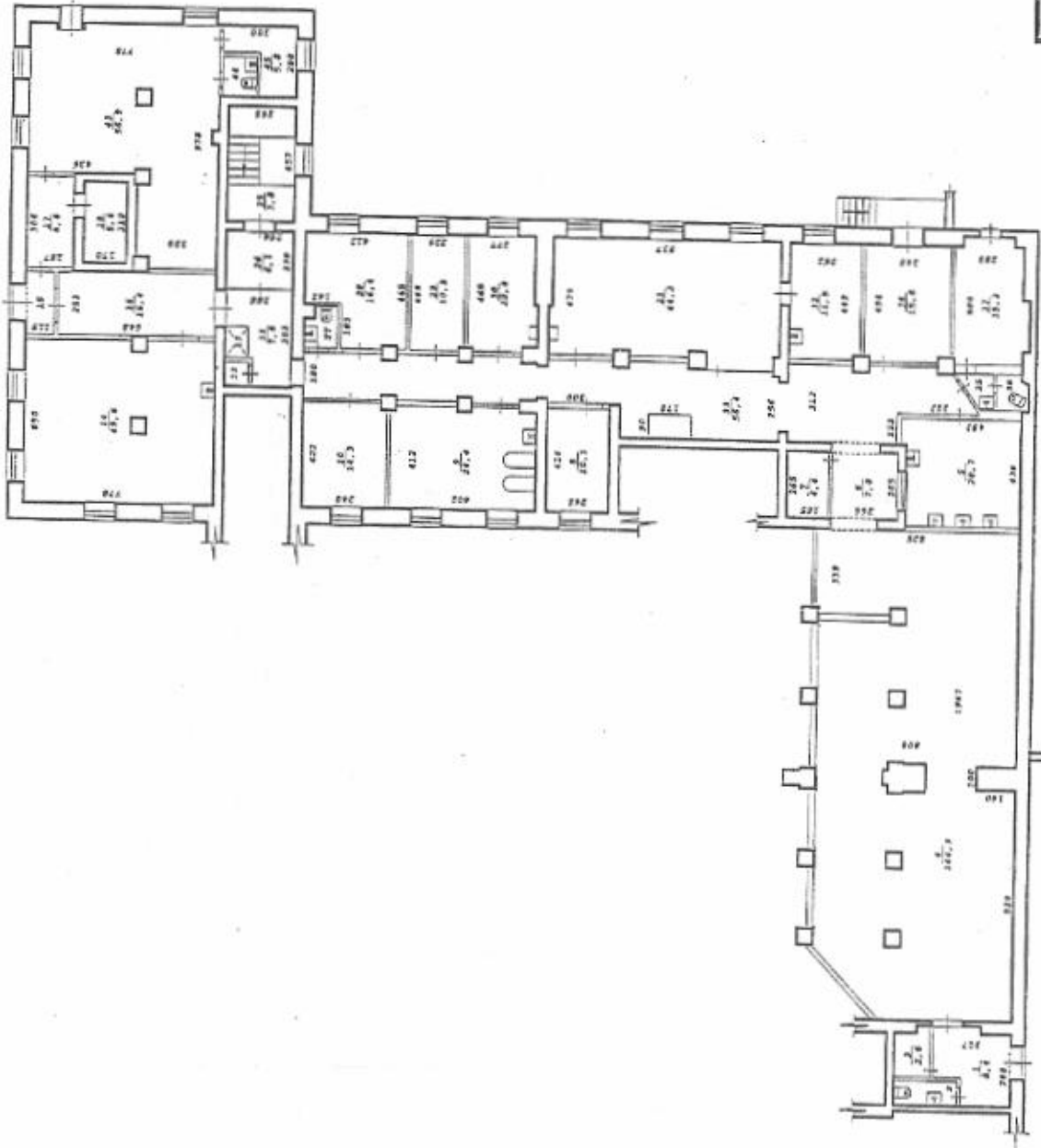
Дата	Исполнил	Проверил
19.04.2010	Елапина М.С.	Королев А.В.

фрагмент плана подвала



Составлен по состоянию  
на "13" февраля 2009 года

Новосибирский филиал ФГУП "Ростехинвентаризация - Федеральное БТИ"			
Лист № 1	Постажный план подвал		M1: 200
Дата	Исполнитель	Ф.И.О.	
19.04.10		Едапина М.С.	
	Вед. спец.	Королев А.В.	
	Нач. отдела	Рыбалко Т.Т.	



Составлен по состоянию  
на 13 февраля 2009 года

Новосибирский филиал ФГП "Ростехинвентаризации - Федеральное БТИ"	
Лист № 2	Полный план 1 этаж М1: 201
Исполнитель	Ф.И.О.
Вед. спец.	Кузнецова И.С.
Нач. отдела	Королев А.В.
Дата:	Рыбалко Т.
18.04.09	

## Экспликация

к поэтажному плану

инвентарный номер объекта 50:401:372:003022680:0001:20106						
Дата записи и литер по плану	Этаж	Номер по плану	Назначение частей помещения	Формула подсчета площади по внутреннему обмеру	Площадь помещений, м <sup>2</sup>	Высота помещений по внутреннему обмеру, м
					Общественного питания	
1	2	3	4	5	6	7
13.02.2009						
	подвал	1	Лестничная клетка	$4.56 * 2.68 + 3.14 * 2.68$	20,6	2,35
		2	Склад		15,2	
		3	Склад		61,1	
		4	Склад		14,3	
		5	Помещение		2,9	
		6	Помещение		14,9	
		7	Коридор		3,9	
		8	Холодильная камера		9,6	
		9	Вентиляционная камера		13,5	
	1	1	Коридор	$2.88 * 3.17 + 0.28 * 1.92 - 1.09 * 1.19$	8,4	3,76
		2	Сан. узел		2,4	
		3	Кладовая		2,6	
		4	Зал обеденный		144,3	
		5	Мойка		20,7	
		6	Коридор		7,0	
		7	Подсобное		4,4	
		8	Кабинет	$4.14 * 2.45$	10,1	
		9	Цех		24,4	
		10	Помещение		14,3	
		11	Коридор		7,8	
		12	Встроенный шкаф		1,0	
		13	Подъемник		1,1	
		14	Цех		49,6	
		15	Тамбур		3,0	
		16	Коридор		16,4	
		17	Склад		6,8	
		18	Склад		5,4	
		25	Лестничная клетка	$1.43 * 2.65$	3,8	
		26	Коридор		5,1	
		27	Умывальник		2,0	
		28	Цех		16,4	
		29	Мойка		10,5	
		30	Комната охранника		12,8	
		31	Кухня		44,3	
		32	Цех		11,5	

Примечание: Надписание наименования пустой ячейки производится при заполнении экспликации по назначению помещения.



инвентарный номер объекта 50:401:372:003022680:0001:20106							
Дата записи и литер по плану	Этаж	Номер по плану	Назначение частей помещения	Формула подсчета площади по внутреннему обмеру	Площадь помещений, м <sup>2</sup>		Высота помещений по внутреннему обмеру, м
					Общественного питания		
1	2	3	4	5	6	8	
13.02.2009							
	1	33	Коридор			56,4	3,76
		34	Загрузочная			15,6	
		35	Умывальник			1,7	
		36	Туалет			1,5	
		37	Склад			15,3	
		43	Зал торговый	$9.78*7.78-0.63*0.26-0.82*0.80-0.52*0.44-0.70*0.52-0.18*0.20-3.80*4.58-0.26*1.20$		56,9	
		44	Сан. узел	$1.57*1.40$			
		45	Подсобное	$2.80*3.00-1.74*1.52$			
			Итого:				



ПРОСМОТРЕНО, ПРОНУМЕРОВАНО  
4 (четыре) листа(ов)

*начальник отдела*

*Рыбалко Т.Т.*

*22 04 2009*

Примечание: Надписание наименования пустой ячейки производится при заполнении экспликации по назначению помещения.