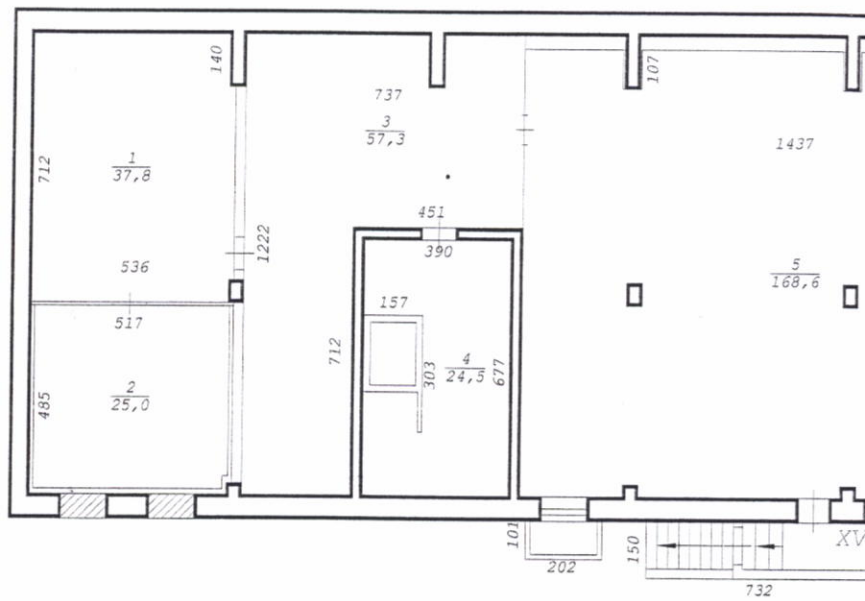


Экспликация

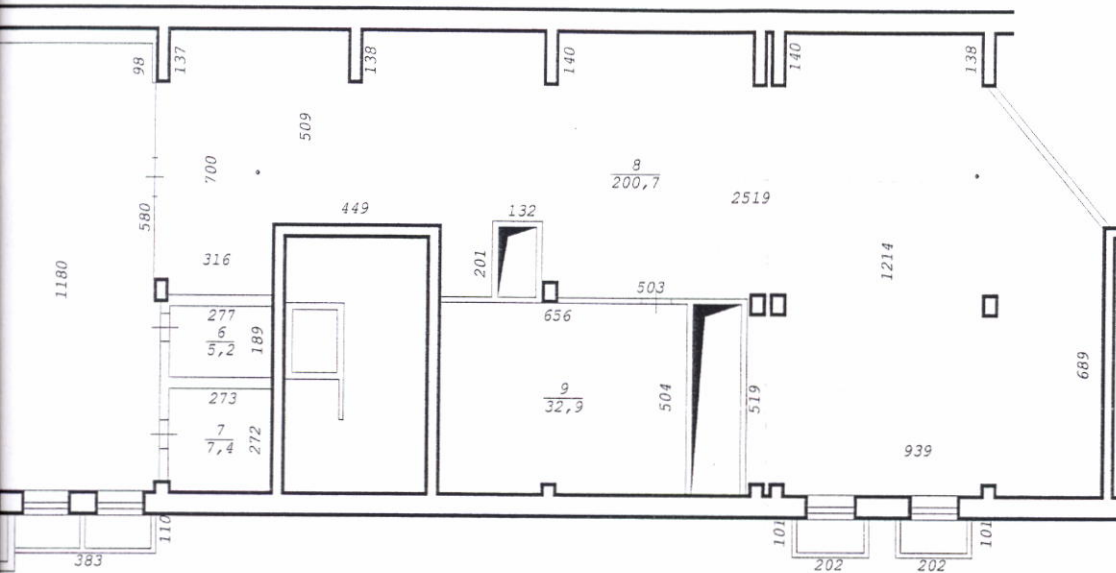
к поэтажному плану здания (строения), расположенного в Новосибирске
по улице (переулку) Никитина № 68

Дата записи и литер по плану	Этаж	Номер по плану	Назначение частей помещения	Формула подсчета площади по внутреннему обмеру	Площадь, м ²		Высота помещений по внутреннему обмеру, м	Самовольно возведенная или переоборудованная площадь, м ²	
					Бытового обслуживания				
					помещений	в т.ч. полезная			
1	2	3	4	5	6	7	8	9	
13.04.2006									
XV	подвал	1	Склад	$7.12*5.36-0.16*1.40-0.15*0.61$	37,8	37,8	2,6		
		2	Холодильная камера	$5.17*4.85-0.16*0.35$	25,0	25,0			
		3	Коридор	$7.37*12.22-1.39*0.45-4.51*7.12$	57,3	57,3			
		4	Подсобное	$6.77*3.90-1.57*3.03+1.45*1.97$	24,5	24,5			
		5	Склад	$14.37*11.80-1.07*0.49-1.04*0.50-0.10*0.98+0.20*5.02-0.16*0.28-0.31*0.44-0.32*0.41-0.61*0.41*2$	168,6	168,6			
		6	Подсобное	$2.77*1.89$	5,2	5,2			
		7	Подсобное	$2.73*2.72-0.09*0.52$	7,4	7,4			
		8	Склад	$25.19*12.14-0.39*1.37-0.42*1.38-0.41*1.40*2-0.42*1.40-0.15*1.38-(1.38+5.25)*2.99/2-0.43*0.60*3-1.32*2.01-0.44*0.44-7.71*5.19-4.49*7.05-3.16*5.14-0.44*0.39-0.42*0.31*3$	200,7	200,7			
		9	Склад	$6.56*5.04-0.42*0.27$	32,9	32,9			
Итого по литеру XV					559,4	559,4			

Примечание: Написание наименования пустой ячейки производится при заполнении экспликации по назначению помещения.



Фрагмент плана подвала



Новосибирский филиал ФГУП «Ростехинвентаризация»		
Позтажный план на № / строение лит. XV		M1:200
ул. Никитина № 68 г.Новосибирск		
Дата	Исполнитель	Ф.И.О.
13.04.06	Инженер	Колотова Я.А.
	Инж. бригад.	Извекова Л.А.
	Рук. группы	Гребнева Е.Т.