

ФЕДЕРАЛЬНОЕ АГЕНТСТВО КАДАСТРА ОБЪЕКТОВ НЕДВИЖИМОСТИ
ФЕДЕРАЛЬНОЕ ГОСУДАРСТВЕННОЕ УНИТАРНОЕ ПРЕДПРИЯТИЕ
РОССИЙСКИЙ ГОСУДАРСТВЕННЫЙ ЦЕНТР ИНВЕНТАРИЗАЦИИ И УЧЕТА ОБЪЕКТОВ НЕДВИЖИМОСТИ
НОВОСИБИРСКИЙ ФИЛИАЛ ФГУП "РОСТЕХИНВЕНТАРИЗАЦИЯ"
 630099 г. Новосибирск 99, ул. Трудовая, 3 тел. 22-44-88

ВЫПИСКА

из единого государственного реестра объектов капитального строительства

Настоящая выписка выдана
 Инвентарный номер объекта
 Прежний инвентарный номер
 Кадастровый номер
 Местоположение (адрес) объекта

30 мая 2007г.
 По результатам обследования в натуре от 30 ноября 2006г.
Департаменту земельных и имущественных отношений г.Новосибирска
(фамилия, имя, отчество физического лица или по числу подписавших юридических лиц)
 50 : 401 : 384 : 009031430 : 0001
с-3143
 54 . 35 : 091635 : 0002 : 50 : 401 : 384 : 009031430 : 0001
г.Новосибирск
 ул. **Тихая** дом № **3**

Состав, основные характеристики, техническое состояние, оценка объекта

Литера на плане	Наименование объекта (строение, помещение, сооружение)	Инвентаризационная стоимость с учетом износа в ценах 2007 г.	Материал стен	% износа	Площадь здания м ²	Примечание
A, A 1	Здание ремонтно-механических мастерских с малой стоянкой - 1 этажное	-	кирпичные	37	3979,4	Акт приемки здания в эксплуатацию не предъявлен
Итого :		-			3979,4	

сумма прописью

В том числе составляющие объекта, разрешение на возведение которых, либо акт приемки в эксплуатацию на которые не предъявлены

Итого :						

сумма прописью

Сведения о принадлежности

№ п/п	Наименование собственника (владельца)	Доля в праве	Основания принадлежности

Сведения о наличии или отсутствии запрещения или ареста на объект

ареста и запрещения нет

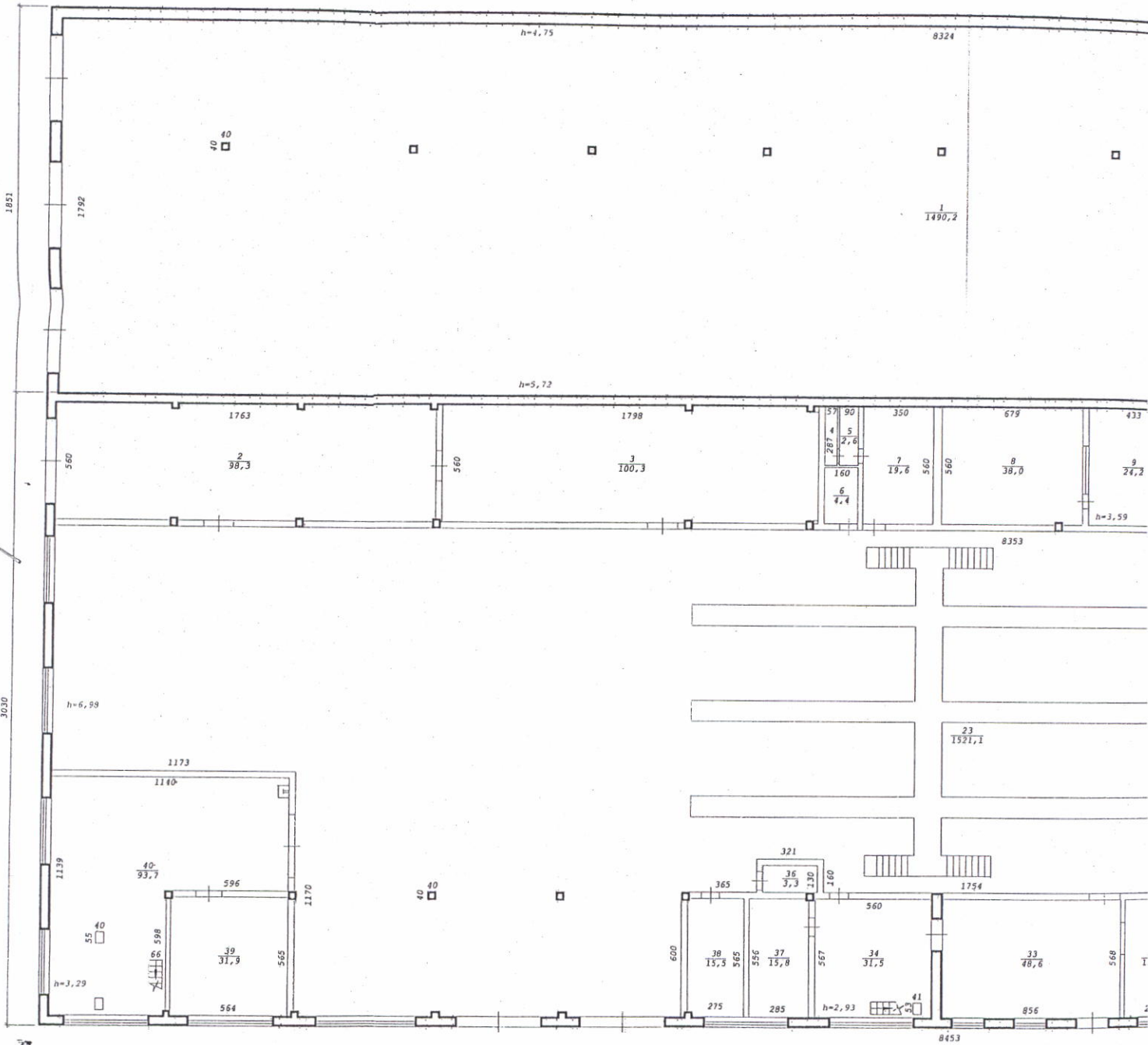
Уполномоченное лицо ФГУП "Ростехинвентаризация"

Исполнитель **Кудрявцев С.А.**

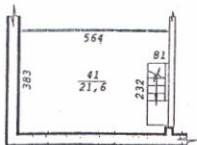
Кудрявцев С.А.



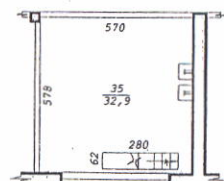
31588



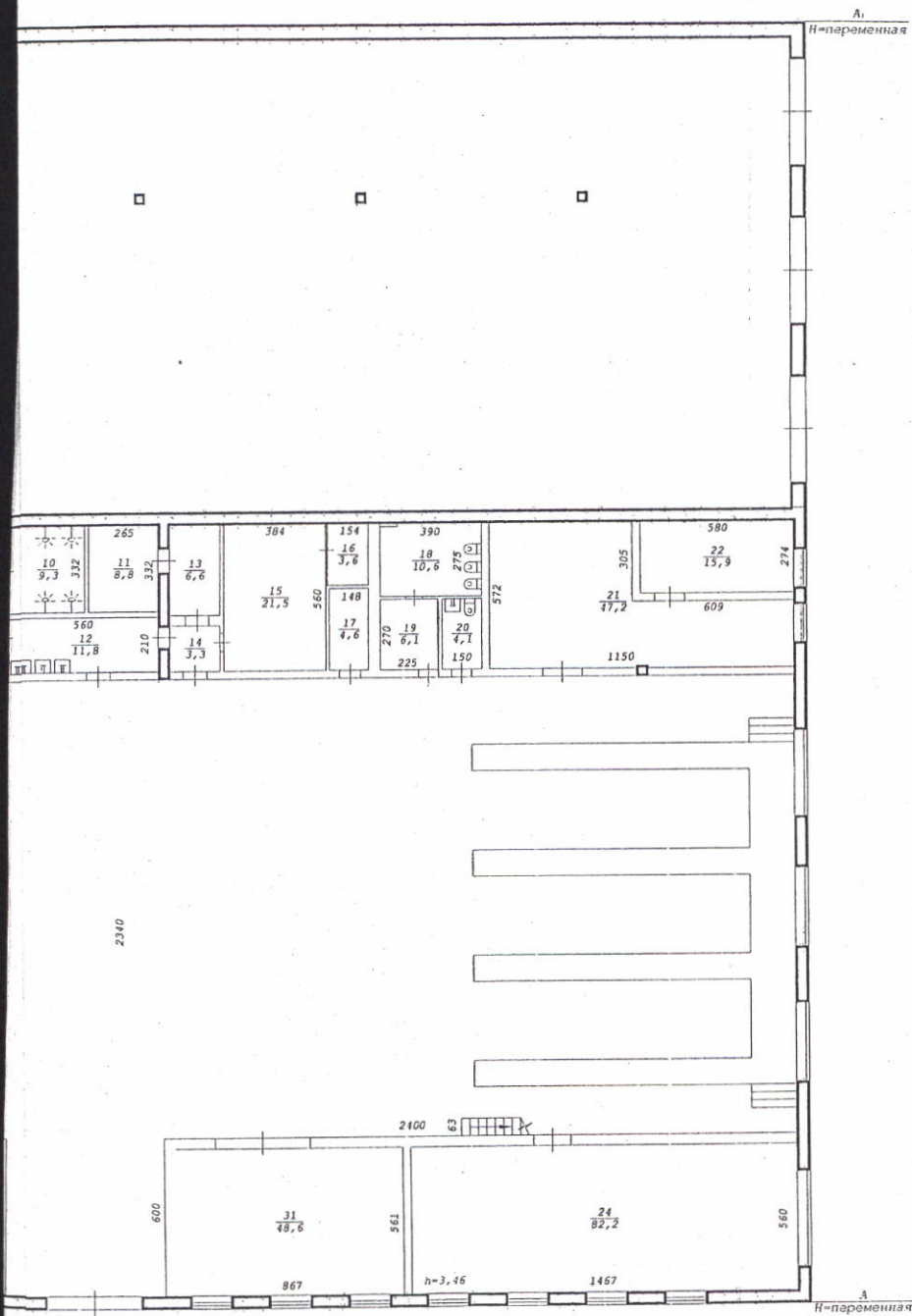
Антресоль



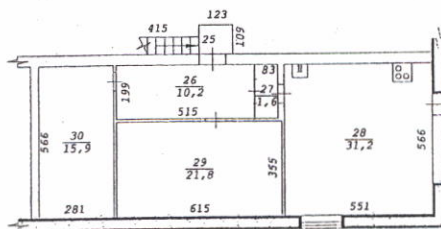
Антресоль



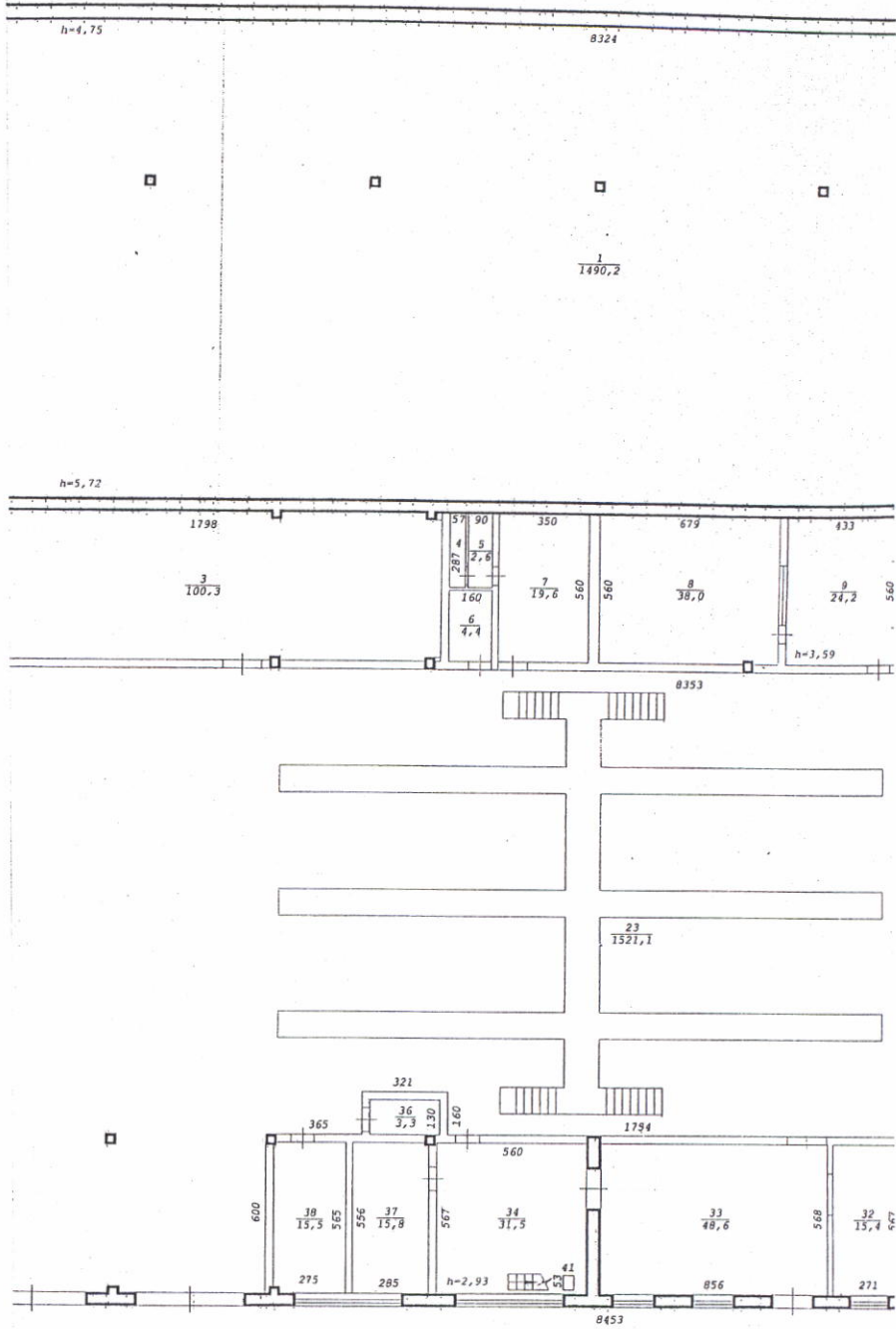
План 1 этажа



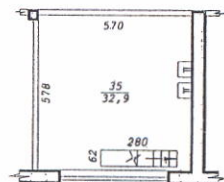
Антресоль



Новосибирский филиал ФГУП "Ростехинвентаризация"			
Лист № 1	Позитивный план на строение лит. АА ₁		М1:200
	ул. Тихая № 3 г.Новосибирск		
Дата	Исполнитель	Ф.И.О.	
30.11.06	Ст. техник	Тузов А.А.	
	Инж.бригад.	Балашова Л.А.	
	Рук. группы	Гребнева Е.Т.	



Антресоль



Экспликация

к поэтажному плану здания (строения), расположенного по адресу
Новосибирская обл., г. Новосибирск, Советский р-н
(субъект РФ, административный район, город, поселок и т.п.)

улица (переулок)

Тихая

№

3

Дата записи и литер по плану	Этаж	Номер по плану	Назначение частей помещения	Формула подсчета площади по внутреннему обмеру	Площадь помещений, м ²	Высота помещений по внутреннему обмеру, м	Самовольно возведенная или реконструированная площадь, м ²
					Производственное		
1	2	3	4	5	6	7	8
AA ₁ , 30.11.2006							
	1	1	Стоянка	$83.24 \times 17.92 - 0.40 \times 0.40 \times 9$	1490,2		
	1	2	Склад	$17.63 \times 5.60 - 0.40 \times 0.28 \times 2 - 0.28 \times 0.28 - 0.15 \times 0.15 - 0.40 \times 0.15 \times 2$	98,3		
	1	3	Склад	$17.98 \times 5.60 - 0.40 \times 0.25 - 0.60 \times 0.25 - 0.40 \times 0.15 - 0.60 \times 0.15$	100,3		
	1	4	Вытяжная камера	0.57×2.87	1,6		
	1	5	Вытяжная камера	0.90×2.87	2,6		
	1	6	Электрощитовая	1.60×2.75	4,4		
	1	7	Вентиляционная камера	3.50×5.60	19,6		
	1	8	Раздевалка	$6.79 \times 5.60 - 0.40 \times 0.15$	38,0	3,59	
	1	9	Коридор	4.33×5.60	24,2	3,59	
	1	10	Душевая	2.79×3.32	9,3	3,59	
	1	11	Бытовка	2.65×3.32	8,8	3,59	
	1	12	Коридор	5.60×2.10	11,8	3,59	
	1	13	Бытовка	1.90×3.45	6,6	3,59	
	1	14	Тамбур	1.90×1.75	3,3	3,59	
	1	15	Раздевалка	3.84×5.60	21,5	3,59	
	1	16	Сушилка	1.54×2.34	3,6	3,59	
	1	17	Подсобное	1.48×3.13	4,6	3,59	
	1	18	Сан. узел	$3.90 \times 2.75 - 0.66 \times 0.12$	10,6	3,59	
	1	19	Сан. узел	2.25×2.70	6,1	3,59	
	1	20	Сан. узел	1.50×2.70	4,1	3,59	
	1	21	Цех	$11.50 \times 5.72 - 0.46 \times 0.08 - 6.09 \times 3.05$	47,2	3,59	
	1	22	Цех	5.80×2.74	15,9	3,59	
	1	23	Цех	$83.53 \times 23.40 - 11.73 \times 11.70 - 0.12 \times 0.40 - 0.40 \times 0.40 \times 2 - 0.25 \times 0.27 - 0.45 \times 0.27 \times 2 - 3.21 \times 1.60 - 24.40 \times 6.00 - 24.00 \times 6.00$	1521,1		
	1	24	Цех	14.67×5.60	82,2	3,46	
	Антресоль	25	Лестница с площадкой	$4.15 \times 0.63 + 1.23 \times 1.09$	4,0		
		26	Коридор	5.15×1.99	10,2		
		27	Тамбур	0.83×1.98	1,6		
		28	Подсобное	5.51×5.66	31,2		
		29	Склад	6.15×3.55	21,8		
		30	Склад	2.81×5.66	15,9		
	1	31	Цех	8.67×5.61	48,6		
	1	32	Цех	2.71×5.67	15,4		

Примечание: Надписание наименования пустой ячейки производится при заполнении экспликации по назначению помещения.

Дата записи и литер по плану	Этаж	Номер по плану	Назначение частей помещения	Формула подсчета площади по внутреннему обмеру	Площадь помещений, м ²	Высота помещений по внутреннему обмеру, м	Самовольно возведенная или реконструированная площадь, м ²
					Производственное		
1	2	3	4	5	6	8	9
AA ₁ , 30.11.2006							
	1	33	Цех	8.56×5.68	48,6		
	1	34	Бытовка	$5.60 \times 5.67 - 0.41 \times 0.53$	31,5	2,93	
		35	Антресоль	5.70×5.78	32,9		
	1	36	Компрессорная	2.57×1.30	3,3	1,92	
	1	37	Бытовка	$2.85 \times 5.56 - 0.15 \times 0.15$	15,8		
	1	38	Бытовка	$2.75 \times 5.65 - 0.10 \times 0.10 - 0.25 \times 0.25$	15,5		
	1	39	Цех	$5.64 \times 5.65 - 0.10 \times 0.10$	31,9		
	1	40	Цех	$11.40 \times 11.39 - 5.96 \times 5.98 - 0.12 \times 0.40 - 0.16 \times 0.27 - 0.40 \times 0.55 \times 2$	93,7		
		41	Антресоль	$5.64 \times 3.83 - 0.16 \times 0.27$	21,6		
Всего по зданию:					3979,4		

Итого, произведено

2



Примечание: Надписание наименования пустой ячейки производится при заполнении экспликации по назначению помещения.