

РОССИЙСКАЯ ФЕДЕРАЦИЯ



Министерство юстиции Российской Федерации
Федеральная регистрационная служба (Росрегистрация)

Управление Федеральной регистрационной службы по Новосибирской области

Единый государственный реестр прав
на недвижимое имущество и сделок с ним

СВИДЕТЕЛЬСТВО

о государственной регистрации права

Дата выдачи: 22.05.2006 года

Вид права: *собственность*

Документы-основания:

54-54-01/124/2006-109-1 Выписка № 4195 от 30.03.2006 года из реестра муниципального имущества города Новосибирска

Субъект (субъекты) права:

ГОРОД НОВОСИБИРСК

Объект права: *помещения, площадь 75,9 кв.м., нежилые помещения, этаж: 1, номера на поэтажном плане: 5-13*

Адрес: *город Новосибирск, Калининский район, улица Учительская, дом 20*

Кадастровый (условный) номер: 54:35:041875:0006:01:32

р чем в Едином государственном реестре прав на недвижимое имущество и сделок с ним 22.05.2006 года сделана запись регистрации № 54-54-01/124/2006-109

Существующие ограничения (обременения) права: *не зарегистрировано*

Государственный регистратор



С.А.Гуляева

(инициалы, фамилия)

54-AB

760750

ФЕДЕРАЛЬНОЕ АГЕНТСТВО КАДАСТРА ОБЪЕКТОВ НЕДВИЖИМОСТИ
ФЕДЕРАЛЬНОЕ ГОСУДАРСТВЕННОЕ УНИТАРНОЕ ПРЕДПРИЯТИЕ
РОССИЙСКИЙ ГОСУДАРСТВЕННЫЙ ЦЕНТР ИНВЕНТАРИЗАЦИИ И УЧЕТА ОБЪЕКТОВ НЕДВИЖИМОСТИ
НОВОСИБИРСКИЙ ФИЛИАЛ ФГУП "РОСТЕХИНВЕНТАРИЗАЦИЯ"
 630099 г. Новосибирск 99, ул. Трудовая, 3 тел. 22-44-88

ВЫПИСКА

из единого государственного реестра объектов капитального строительства

По результатам обследования в натуре от 15 марта 2006г.
07 февраля 2006г.

Департаменту земельных и имущественных отношений г.Новосибирска
(фамилия, имя, отчество физического лица или полное наименование юридического лица)
государственной регистрации права собственности

50 : 401 : 001 : 007250160 : 0001 : 20005

кл-3714

54 : 35 : 041875 : 06 : 50 : 401 : 001 : 007250160 : 0001 : 20005

г.Новосибирск

ул. Учительская дом № 20

Настоящая выписка выдана
 Выдана на предмет оформления
 Инвентарный номер объекта
 Прежний инвентарный номер
 Кадастровый номер
 Местоположение (адрес) объекта

Состав, основные характеристики, техническое состояние, оценка объекта

Литера на плане	Наименование объекта (строение, помещение, сооружение)	Инвентаризационная стоимость с учетом износа в ценах 2006 г	Материал стен	% износа	Площадь помещ. м ²	Примечание
V	Помещение отделения связи на 1 этаже 5 этажного жилого дома с подвалом		кирпичные	21	320,9	
	Итого :				320,9	

сумма прописью

В том числе составляющие объекта, разрешение на возведение которых, либо акт приемки в эксплуатацию на которые не предъявлены

	Итого :				

сумма прописью

Сведения о принадлежности

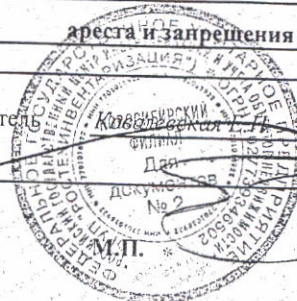
№ п/п	Наименование собственника (владельца)	Доля в праве	Основания принадлежности

Сведения о наличии или отсутствии запрещения или ареста на объект

ареста и запрещения нет

Уполномоченное лицо ФГУП "Ростехинвентаризация"

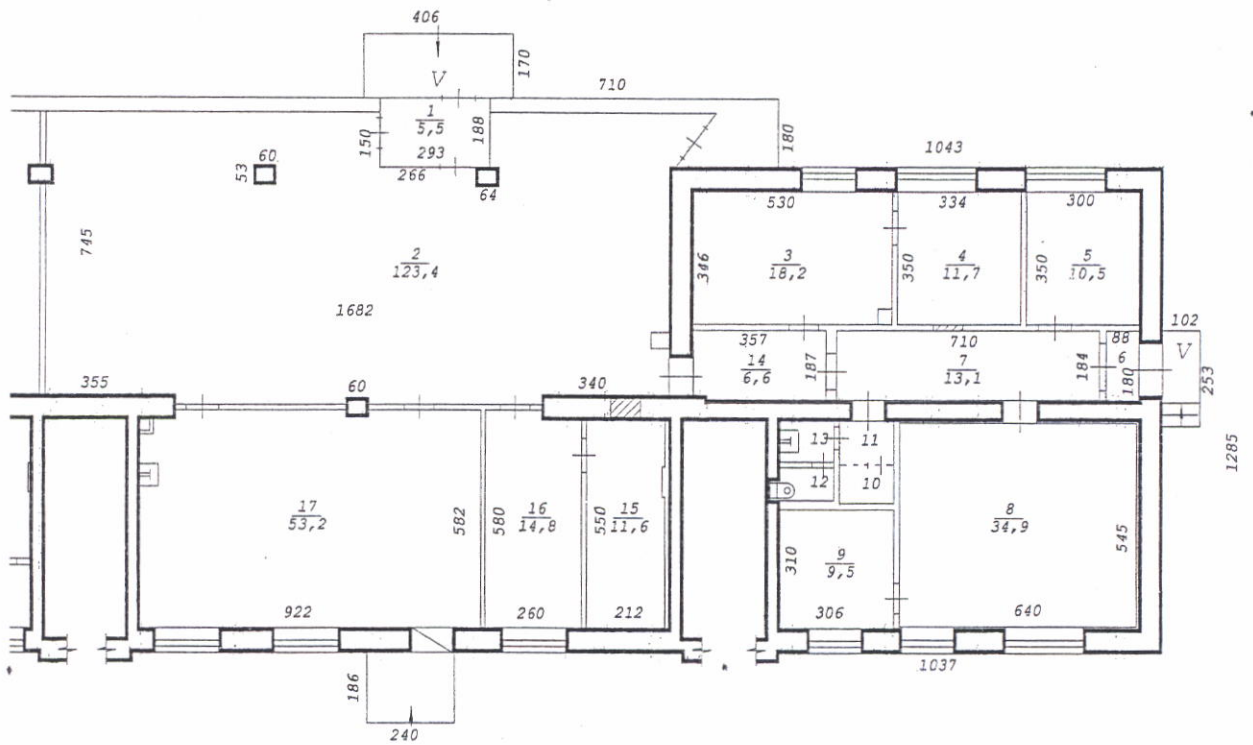
Исполнитель



Кузнецов С.А.

50 005 048977 *

Фрагмент 1 этажа



Новосибирский филиал Ф.У.П. "Ростехинвентаризация"		
Лист № 1	Позтажный план на строение лит. _____ V ул. <u>Учительская</u> № <u>20</u> г.Новосибирск	M1:200
Дата	Исполнитель	Ф.И.О.
07.02.06	Инженер	Киселева О.Н.
	Инж. бригад.	Извекова Л.А.
	Рук. группы	Гребнева Е.Т.

Экспликация

к поэтажному плану здания (строения), расположенного в г. Новосибирске
по улице (переулку) Учительская № 20

Дата записи и литер по плану	Этаж	Номер по плану	Назначение частей помещения	Формула подсчета площади по внутреннему обмеру	Площадь, м ²		Высота помещений по внутреннему обмеру, м	Самовольно возведенная или переоборудованная площадь, м ²
					бытового обслуживания			
					помещений	в т.ч. полезная		
1	2	3	4	5	6	7	8	9
07.02.06								
V	1	1	Тамбур		5,5	5,5	3,90	
		2	Операционный зал	$(7,45+0,26) * 16,82 + (6,06 - 4,57 + 0,17) / 2 * 1,40 - 0,45 * 0,48 - 0,26 * 3,40 - 0,18 * 0,60 - 0,26 * 3,55 - 0,21 * 0,50 - 0,53 * 0,60 - 0,52 * 0,64 - 1,42 * (0,64 - 0,25 + 2,66) - (1,50 - 1,42) * 2,66$	123,4	123,4		
		3	Отдел доставки	$3,46 * 5,30 - 0,37 * 0,42$	18,2	18,2		
		4	Отдел доставки	$3,34 * 3,50$	11,7	11,7		
		5	Кабинет		10,5	10,5		
		6	Тамбур		1,6	1,6		
		7	Коридор	$1,84 * 7,10$	13,1	13,1		
		8	Кабинет		34,9	34,9		
		9	Кабинет		9,5	9,5		
		10	Кладовая	$1,02 * 1,50$	1,5	1,5		
		11	Коридор	$1,16 * 1,55$	1,8	1,8		
		12	Туалет	$0,87 * 1,76 - 0,35 * 0,27$	1,4	1,4		
		13	Сан. узел	$1,09 * 1,46$	1,6	1,6		
		14	Коридор	$1,87 * 3,57 - 0,12 * 0,38$	6,6	6,6		
		15	Кладовая	$2,12 * 5,50 - 0,07 * 0,80$	11,6	11,6		
		16	Кабинет	$2,60 * 5,80 - 0,27 * 1,08$	14,8	14,8		
		17	Посылочная кладовая	$9,22 * 5,82 - 0,19 * 0,62 - 0,25 * (0,60 + 0,37) - 0,37 * 0,40$	53,2	53,2		
			Итого по литеру V:		320,9	320,9		

Примечание: Надписание наименования пустой ячейки производится при заполнении экспликации по назначению помещения.



Комитет по земельным ресурсам и землеустройству
г. Новосибирска

Сведения об учете части объекта недвижимости

19.04.2006 г.

№ —

адрес (местоположение): Новосибирская обл., г.Новосибирск,
ул.Учительская, д.20

наименование: помещения

назначение: нежилые

характеристика:

(общая площадь: 75.90 кв.м)

общая (полезная) площадь: - (жилая площадь: -)

этаж: 1

номера на поэтажном плане: 5-13

технический документ: Выписка из ЕГРОКС N 50005 048977

выдан 15.03.2006г. Новосибирский филиал ФГУП "Ростехинвентаризация"

инвентарный номер: 50:401:001:007250160:0001:20005

(реестровый номер: -) литер: V

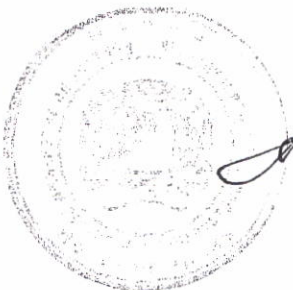
(документ составлен по состоянию на 07.02.2006г.)

КАДАСТРОВЫЙ НОМЕР: 54:35:041875:0006:01:32

Предыдущий кадастровый номер:

Примечание:

Председатель



А.В. Кондратьев

Селезнев В.Б.