

**КАДАСТРОВЫЙ ПАСПОРТ
Помещения**

Лист № 1 , всего листов 2

Дата 11 апреля 2013 г.

Кадастровый номер 54:35:052310:1115

Инвентарный номер (ранее присвоенный учетный номер) _____

1. Описание объекта недвижимого имущества
- 1.1. Кадастровый номер здания (сооружения), в котором расположено помещение 54:35:052310:110
- 1.2. Этаж (этажи), на котором расположено помещение: Подвал № Подвал
- 1.3. Общая площадь помещения: 204.8 кв.м
- 1.4

Адрес (местоположение):

Субъект Российской Федерации	Новосибирская область	
Район	_____	
Муниципальное образование	Тип	г
	Наименование	Новосибирск
Населенный пункт	Тип	_____
	Наименование	_____
Улица (проспект, переулок и т.д.)	Тип	ул
	Наименование	Немировича-Данченко
Номер дома	139/1	
Номер корпуса	_____	
Номер строения	_____	
Литера	_____	
Номер помещения (квартиры)	_____	
Иное описание местоположения	_____	

- 1.5. Назначение помещения: нежилое
- 1.6. Вид жилого помещения в многоквартирном доме _____
- 1.7. Кадастровый номер квартиры, в которой расположена комната _____
- 1.8. Номер помещения на поэтажном плане: 19-28
- 1.9. Предыдущие кадастровые (условные) номера объекта недвижимого имущества: _____
- 1.10. Примечание: _____

1.11. филиал федерального государственного бюджетного учреждения «Федеральная кадастровая палата Федеральной службы государственной регистрации, кадастра и картографии» по Новосибирской области

(наименование органа или организации)

Заместитель начальника отдела

(полное наименование должности)



И. Л. Букша

(инициалы, фамилия)

КАДАСТРОВЫЙ ПАСПОРТ
Помещения

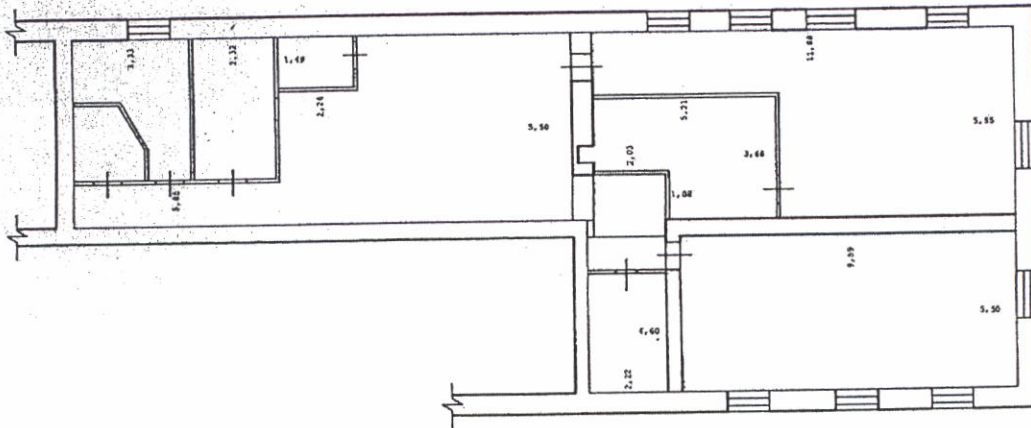
Лист № 2 , всего листов 2

Кадастровый номер 54:35:052310:1115

Инвентарный номер (ранее присвоенный учетный номер) _____

2. План расположения помещения на этаже

Подвал

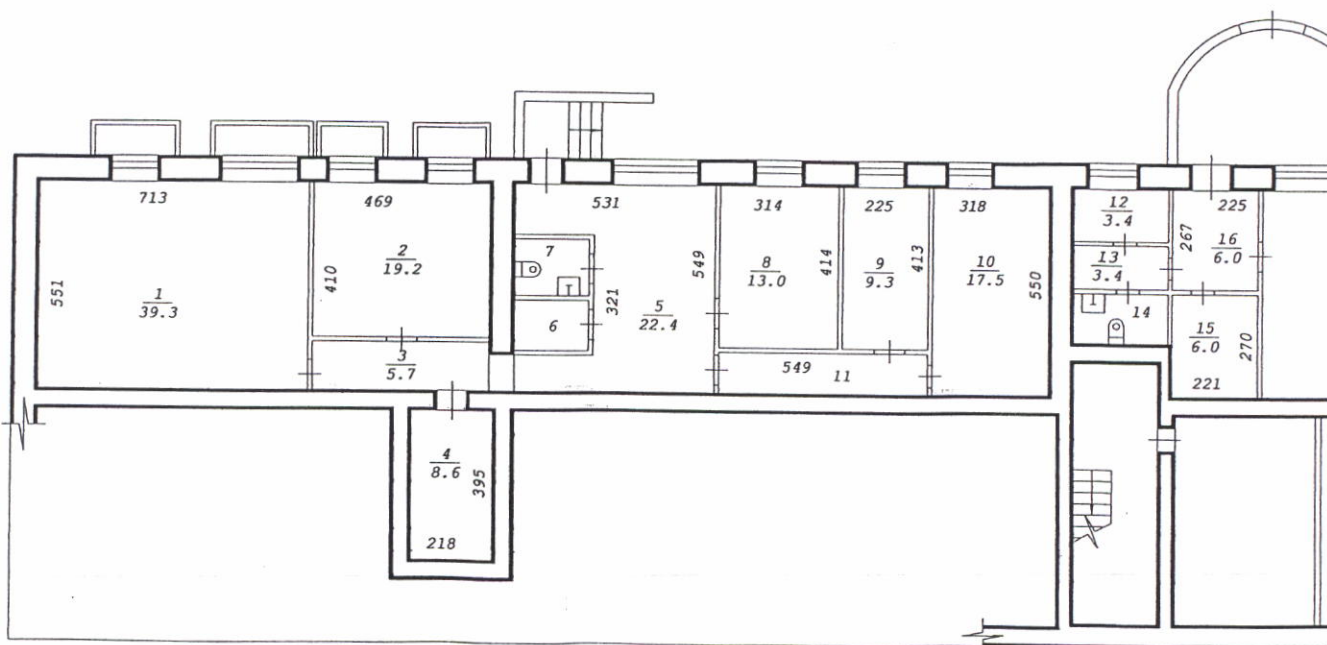


Масштаб 1:235

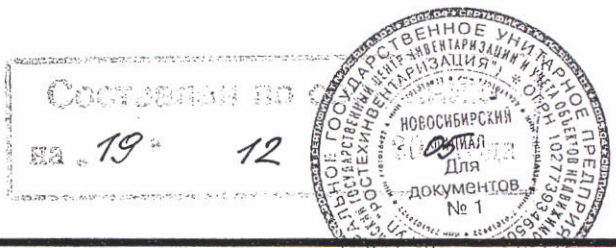
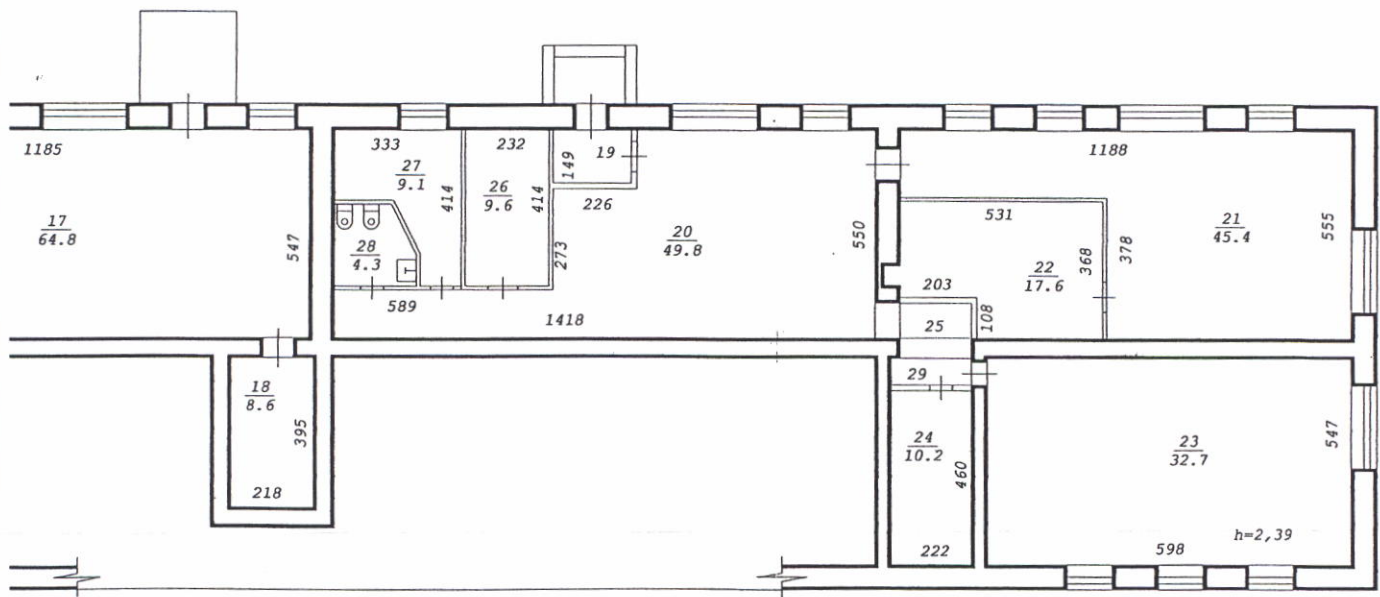
Заместитель начальника отдела
(полное наименование должности)



И. Л. Букша
(инициалы, фамилия)



Фрагмент подвала



Новосибирский филиал ФГУП "Ростехинвентаризация"		
Лист № 1	Позтажный план на строение лит. А ₁ ул. <u>Немировича-Данченко</u> № 139/1 г.Новосибирск	
М1:200		
Дата	Исполнитель	Ф.И.О.
22.12.05	Ст. техник инв.	Ксёنز М.В.
	Инж. бригад.	Балашова Л.А.
	Рук. группы	Гребнева Е.Т.

Миксец
Гранд

Экспликация

к поэтажному плану здания (строения), расположенного в г. Новосибирске
по улице (переулку) Немировича-Данченко № 139/1

Дата записи и литер по плану	Этаж	Номер помещения (квартиры)	Номер комнаты	Назначение помещений	Формула подсчета площади по внутреннему обмеру	Общая площадь жилого помещения (квартиры), м ²	в т.ч. площадь, м ²				Площадь помещений общего пользования, м ²	Самовольно возв. или переоб. площадь, м ²	
							жилого помещения (квартиры)	из нее		лоджий, балконов, веранд, кладовых с коэф.			Высота помещений по внутреннему обмеру, м
								жилая	подсобная				
1	2	3	4	5	6	7	8	9	10	11	12	13	14
22.12.05													
		①		Кабинет	5,51×7,13			39,3			2,39		
подвал		2		Кабинет	4,10×4,69			19,2					
		3		Коридор	1,30×4,39				5,7				
		4		Подсобное	2,18×3,95				8,6				
		5		Коридор	5,31×5,49-				22,4				
					3,21×2,09								
		6		Подсобное	2,0×1,34				2,7				
		7		Сан. узел	1,96×1,51				3,0				
		8		Кабинет	3,14×4,14			13,0					
		9		Кабинет	2,25×4,13			9,3					
		10		Кабинет	3,18×5,50			17,5					
		⑪		Коридор	5,49×1,20				6,6	147,3			
		⑫		Подсобное	1,40×2,46							3,4	
		13		Подсобное	2,44×1,38							3,4	
		14		Сан. узел	1,27×2,40							3,0	
		15		Подсобное	2,70×2,21							6,0	
		16		Коридор	2,67×2,25							6,0	
		17		Торговый зал	11,85×5,47							64,8	
		⑬		Подсобное	2,18×3,39							8,6	95,2
		⑭		Тамбур	2,07×1,40				2,9				
		20		Коридор	14,18×5,50-				49,8				
					-2,26×1,49-								
					-5,89×4,22								
		21		Выстов. зал	11,88×5,55-			45,4					
					-5,43×3,78								
		22		склад	5,31×3,68-			17,6					
					-1,08×2,03+								
					+0,42×0,52								
		23		Пашив. цех	5,98×5,47			32,7					
		24		Подсобное	2,22×4,60				10,2				
		25		Коридор	0,96×1,91				1,8				
		26		Кабинет	2,32×4,14			9,6					

Для жилых помещений

Дата записи и литер по плану	Этаж	Номер помещения (квартиры)	Номер комнаты	Назначение помещений	Формула подсчета площади по внутреннему обмеру	Общая площадь жилого помещения (квартиры), м ²	в т.ч. площадь, м ²			Высота помещений по внутреннему обмеру, м	Площадь помещений общего пользования, м ²	Самовольно возв. или переоб. площадь, м ²	
							жилого помещения (квартиры)	из нее					
1	2	3	4	5	6	7	8	9	10	11	12	13	14
22.12.05													
	подвал	27		Подсобное	$1,86 \times 1,56 +$ $+ 1/2 \times (1,86 +$ $+ 3,28) \times 0,70 +$ $+ 1,07 \times 4,14$				9,1		2,39		
		28		Сан. узел	$1,49 \times 2,17 +$ $+ 1/2 \times (2,17 +$ $+ 0,85) \times 0,73$				4,3				
		29		Коридор	$2,16 \times 0,67$					1,4	184,8		
						332,1	332,1	203,6	128,5			95,2	



ПОДШИТА ПРО... О-... ИСТА

[Handwritten signature]

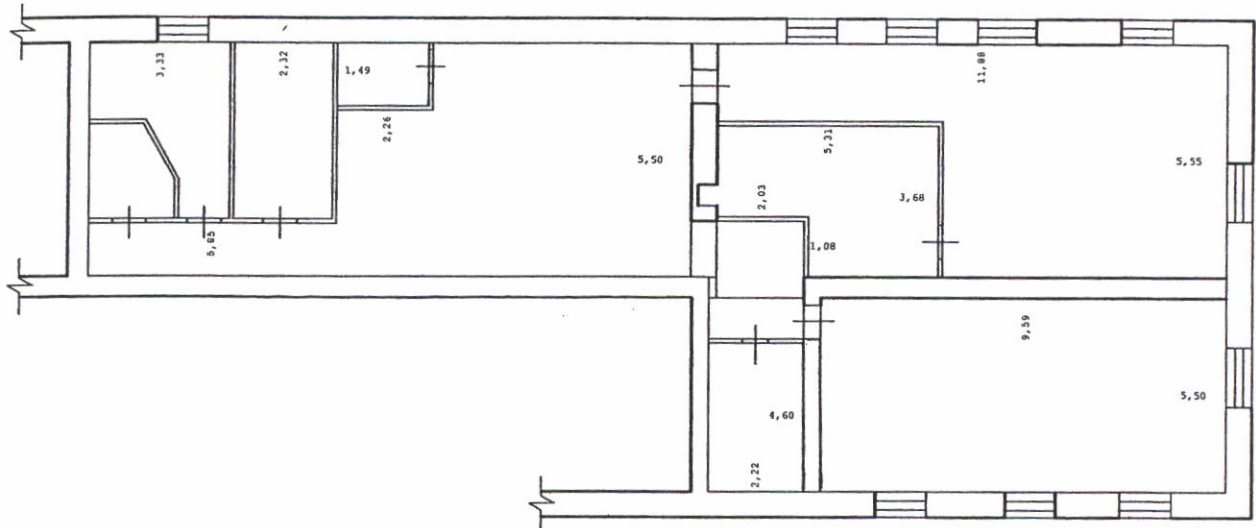
ТЕХНИЧЕСКИЙ ПЛАН ПОМЕЩЕНИЯ**Характеристики помещения**

№ п/п	Наименование характеристики	Значение характеристики
1	2	3
1.	Кадастровый номер помещения	-
2.	Кадастровый номер здания или сооружения, в которых расположено помещение	54:35:052310:110
3.	Номер, обозначение этажа, на котором расположено помещение	-1
4.	Ранее присвоенный государственный учетный номер помещения (кадастровый, инвентарный или условный)	-
5.	Адрес (описание местоположения) помещения	-
	Субъект Российской Федерации	Новосибирская обл
	Муниципальное образование	Новосибирск г
	Населенный пункт (город, село и т.д.)	-
	Улица (проспект, пер. и др.)	Немировича-Данченко ул
	Номер дома	139/1
	Номер корпуса	-
	Номер строения	-
	Номер помещения (квартиры)	-
	Иное описание местоположения	-
6.	Назначение помещения	Нежилое помещение
7.	Вид жилого помещения	-
8.	Общая площадь помещения (P), м ²	204.8

ТЕХНИЧЕСКИЙ ПЛАН ПОМЕЩЕНИЯ




План части этажа

Подвал



Масштаб 1:200

Условные обозначения :

-  - граница вновь образованного помещения
-  - стена с дверью
-  - стена с окном