



Комитет по земельным ресурсам и землеустройству  
г. Новосибирска

Сведения об учете части объекта недвижимости

01.09.2004 г.

№ \_\_\_

адрес (местоположение): Новосибирская обл., г.Новосибирск, проспект  
Дзержинского, д.7

наименование: помещения

назначение: нежилые

характеристика:

(общая площадь: 135.50 кв.м)

общая (полезная) площадь: (жилая площадь: -)

этаж: 1

номера на поэтажном плане: 4-15

технический документ: Информация о тех.состоянии N 42792

выдан 01.12.2003г. ДФГУП "Новосибирский ЦТИ"

инвентарный номер: д-1679

(реестровый номер: 11-185-703/3) литер: XIII

(документ составлен по состоянию на 14.11.2003г.)

КАДАСТРОВЫЙ НОМЕР: 54:35:014005:06:01:16

Предыдущий кадастровый номер:

Примечание:

Председатель

Хоботьева Л.Н.



*А.В. Кондратьев*

А.В. Кондратьев

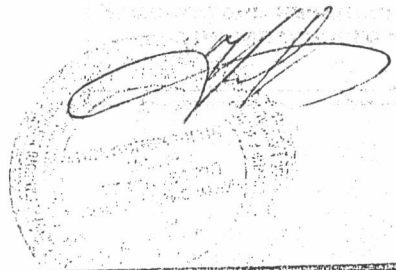
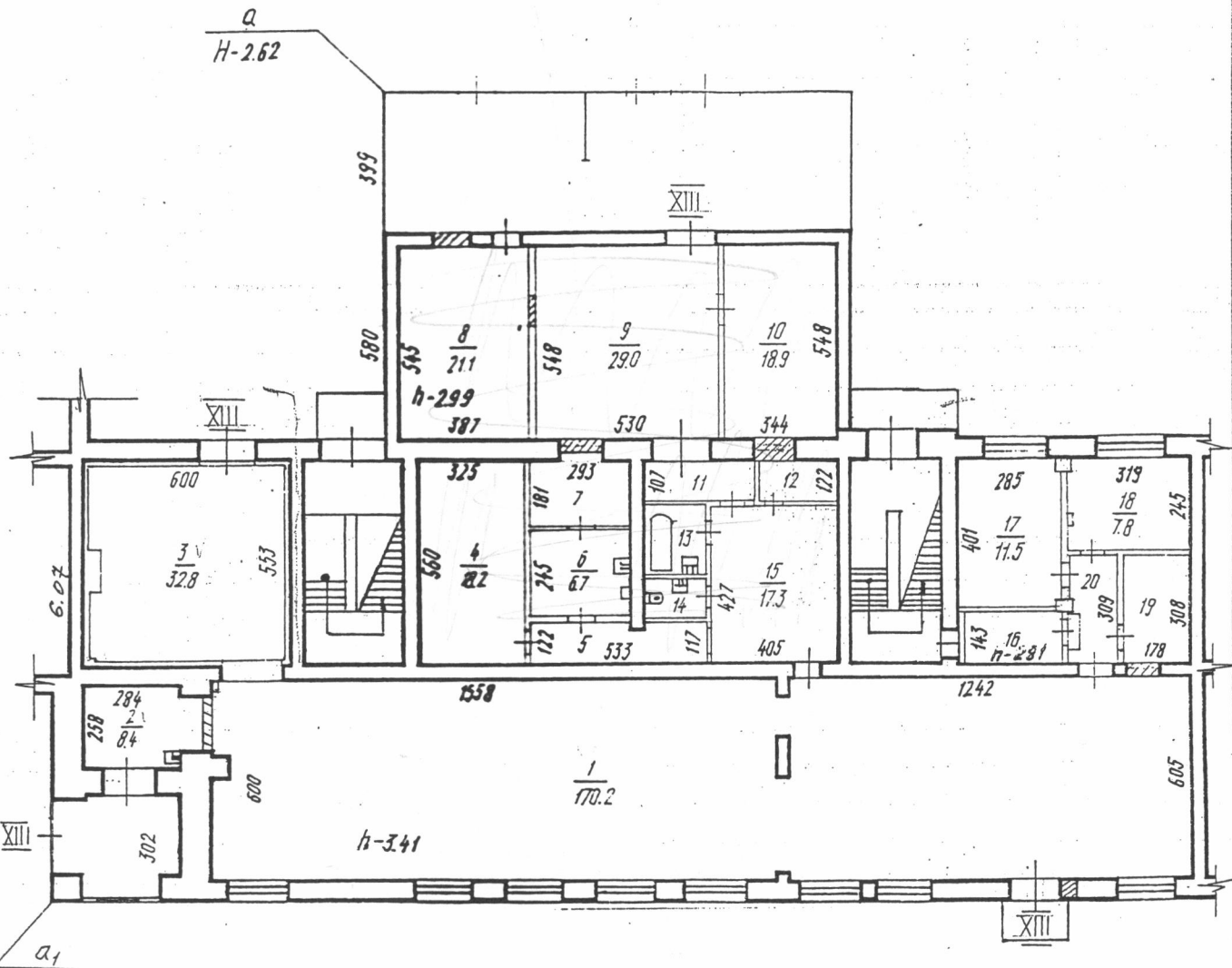
# Экспликация

к поэтажному плану здания (строения), расположенного в г. Новосибирске  
по проспекту Дзержинского, 7

Дата записи и литер по плану	Этаж	Номер по плану	Назначение частей помещения	Формула подсчета площади по внутреннему обмеру	Площадь по внутреннему обмеру в кв. м						Итого по этажу строения	Самовольно возвед. или переоборуд.	Высота помещений по внутреннему обмеру	
					Торговая									
					Площадь	в т.ч. полезная	Площадь	в т.ч. полезная	Площадь	в т.ч. полезная				
1	2	3	4	5	6	7	8	9	10	11	12	13	14	
14.11.2003	1	1	Торговый зал	15,58×6,00-	170,2	170,2								3,41
				-0,27×1,07-										
				-0,22×0,36+										
				+0,50×0,74+										
				+0,50×3,04+										
				+6,05×12,43										
		2	Пивная	2,58×2,84+	8,4	8,4								
				+0,70×1,47										
		3	Торговый зал	6,00×5,53-	32,8	32,8								
				-0,18×0,21-										
				-0,31×1,08										
		4	Фасовочная		18,2	18,2								
		5	Коридор	1,22×5,32-	6,2	6,2								
				-0,25×0,64-										
				-0,05×1,99										
		6	Кухня	2,45×2,77-	6,7	6,7								
				-0,20×0,39										
		7	Склад	1,81×2,93+	5,4	5,4								
				+0,12×0,78										
		8	Холодильник	3,87×5,45	21,1	21,1								2,99
		9	Склад	5,30×5,48	29,0	29,0								
		10	Склад	3,44×5,48	18,9	18,9								
		11	Коридор	1,07×3,32	3,6	3,6								
		12	Подсобное	1,22×2,61	3,2	3,2								2,00
		13	Моечная		3,6	3,6								
		14	Сан/узел	1,18×1,96	2,3	2,3								
		15	Коридор	4,27×4,05	17,3	17,3								
		16	Раздевалка	1,43×2,65	3,8	3,8								2,81
		17	Кабинет	2,87×4,00-	11,5	11,5								
				-0,06×0,27-										
				-0,06×0,06										

Примечание: Надписание наименования пустых граф производится при заполнении экспликации по назначению помещения

# Фрагмент 1 этажа



«Новосибирский Центр технической информации»		Инв. № Д-1679
Лист №	Полное наименование строительного объекта XIII по ул. Дзержинского № 7 Новосибирск	М1:200
Дата	Исполнитель	Ф.И.О.
14.11.2003	Инженер	Михайлова А.В.
	Минибригад.	Извекова Л.А.
	Рук. группы	Гребнева Е.Т.

# Экспликация

к поэтажному плану здания (строения), расположенного в г. Новосибирске  
по проспекту Дзержинского, 7

Дата записи и литер по плану	Этаж	Номер по плану	Назначение частей помещения	Формула подсчета площади по внутреннему обмеру	Площадь по внутреннему обмеру в кв. м						Итого по этажу строения	Самовольно возвед. или переоборуд.	Высота помещений по внутреннему обмеру	
					Торговая									
					Площадь	в т.ч. полезная	Площадь	в т.ч. полезная	Площадь	в т.ч. полезная				
1	2	3	4	5	6	7	8	9	10	11	12	13	14	
14.11.2003	1	1	Торговый зал	15,58×6,00-	170,2	170,2								3,41
				-0,27×1,07-										
				-0,22×0,36+										
				+0,50×0,74+										
				+0,50×3,04+										
				+6,05×12,43										
		2	Пивная	2,58×2,84+	8,4	8,4								
				+0,70×1,47										
		3	Торговый зал	6,00×5,53-	32,8	32,8								
				-0,18×0,21-										
				-0,31×1,08										
		4	Фасовочная		18,2	18,2								
		5	Коридор	1,22×5,32-	6,2	6,2								
				-0,25×0,64-										
				-0,05×1,99										
		6	Кухня	2,45×2,77-	6,7	6,7								
				-0,20×0,39										
		7	Склад	1,81×2,93+	5,4	5,4								
				+0,12×0,78										
		8	Холодильник	3,87×5,45	21,1	21,1								2,99
		9	Склад	5,30×5,48	29,0	29,0								
		10	Склад	3,44×5,48	18,9	18,9								
		11	Коридор	1,07×3,32	3,6	3,6								
		12	Подсобное	1,22×2,61	3,2	3,2								2,00
		13	Моечная		3,6	3,6								
		14	Сан/узел	1,18×1,96	2,3	2,3								
		15	Коридор	4,27×4,05	17,3	17,3								
		16	Раздевалка	1,43×2,65	3,8	3,8								2,81
		17	Кабинет	2,87×4,00-	11,5	11,5								
				-0,06×0,27-										
				-0,06×0,06										

Примечание: Надписание наименования пустых граф производится при заполнении экспликации по назначению помещения

Дата записи и литер по плану	Этаж	Номер по плану	Назначение частей помещения	Формула подсчета площади по внутреннему обмеру	Площадь по внутреннему обмеру в кв. м						Итого по этажу строения	Самовольно возвед. или переоборуд.	Высота помещений по внутреннему обмеру
					Торговая								
					Площадь	в т.ч.	Площадь	в т.ч.	Площадь	в т.ч.			
полезная	полезная	полезная	полезная										
1	2	3	4	5	6	7	8	9	10	11	12	13	14
14.11.2003	1	18	Кабинет	2,45×3,19-	7,8	7,8							3,41
				-0,05×0,26-									
				-0,13×0,30									
		19	Подсобное	1,78×3,08	5,5	5,5							
		20	Коридор	1,52×3,09-	4,3	4,3							
				-0,26×0,29-									
				-0,20×1,39									
			Итого по лит. XIII :		379,8	379,8					379,8		

*А. С. Сидорова*

Примечание: Надписание наименования пустых граф производится при заполнении экспликации по назначению помещения