



ФЕДЕРАЛЬНОЕ ГОСУДАРСТВЕННОЕ УНИТАРНОЕ ПРЕДПРИЯТИЕ, ОСНОВАННОЕ НА ПРАВЕ ХОЗЯЙСТВЕННОГО ВЕДЕНИЯ  
«РОССИЙСКИЙ ГОСУДАРСТВЕННЫЙ ЦЕНТР ИНВЕНТАРИЗАЦИИ  
И УЧЕТА ОБЪЕКТОВ НЕДВИЖИМОСТИ - ФЕДЕРАЛЬНОЕ БЮРО ТЕХНИЧЕСКОЙ ИНВЕНТАРИЗАЦИИ»

**НОВОСИБИРСКИЙ ФИЛИАЛ  
ФГУП «РОСТЕХИНВЕНТАРИЗАЦИЯ – ФЕДЕРАЛЬНОЕ БТИ»**

ул. Трудовая, д. 3, г. Новосибирск, Новосибирская область 630099 тел.(факс) 222-44-88 e-mail: info@fbti54.ru, http://r54.rosinv.ru

## ТЕХНИЧЕСКИЙ ПАСПОРТ

На помещение  
(вид объекта учета)

Нежилое помещение  
(наименование объекта учета)

Адрес (местоположение) объекта учета:

Субъект Российской Федерации	Новосибирская область	
Район		
Муниципальное образование	тип	городской округ
	наименование	город Новосибирск
Населенный пункт	тип	город
	наименование	Новосибирск
Улица (проспект, переулок и т.д.)	тип	улица
	наименование	Авиастроителей
Номер дома	1/4	
Номер корпуса	--	
Номер строения	--	
Литера	--	
Номер помещения (квартиры)	--	
Иное описание местоположения	--	

Инвентарный номер объекта	50:401:364:001000060:0001:20105
Кадастровый номер объекта	

Паспорт составлен по состоянию на « 9 » ноября 2012 Г.



Начальник отдела

(подпись)

/ Рыбалко Т.Т. /  
(инициалы, фамилия)



### 1. Общие сведения о здании:

Название Многоквартирный дом  
 Год постройки 1963  
 Процент физического износа здания 30%  
 Число этажей надземной части здания 5  
 Число этажей подземной части здания 1

Характеристика конструктивных элементов:

Фундамент	Стены	Перекрытия	Кровля
лент.	кирп.	плиты	лист

Наличие благоустройства здания:

Водопровод		Канализация		Отопление		Горячее водоснабжение		Газоснабжение		Электроснабжение	Напольные электроплиты	Мусоропроводы	Лифты	
центральный	автономный	центральная	автономная	Центральное водяное	Автономное водяное	центральное	автономное	центральное	автономное				пассажирские	грузопассажирские
+		+		+		+				+	+			

(при наличии соответствующего благоустройства ставить знак «+»)

### 2. Сведения о помещении:

Назначение помещения нежилое  
 (жилое / нежилое)  
 Этаж (этажи), на котором расположено помещение 1

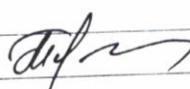

Площадь помещения:

нежилого помещения	жилого помещения	
общая площадь, м <sup>2</sup>	общая площадь, м <sup>2</sup>	в том числе жилая, м <sup>2</sup>
159,9		

### 3. Приложения:

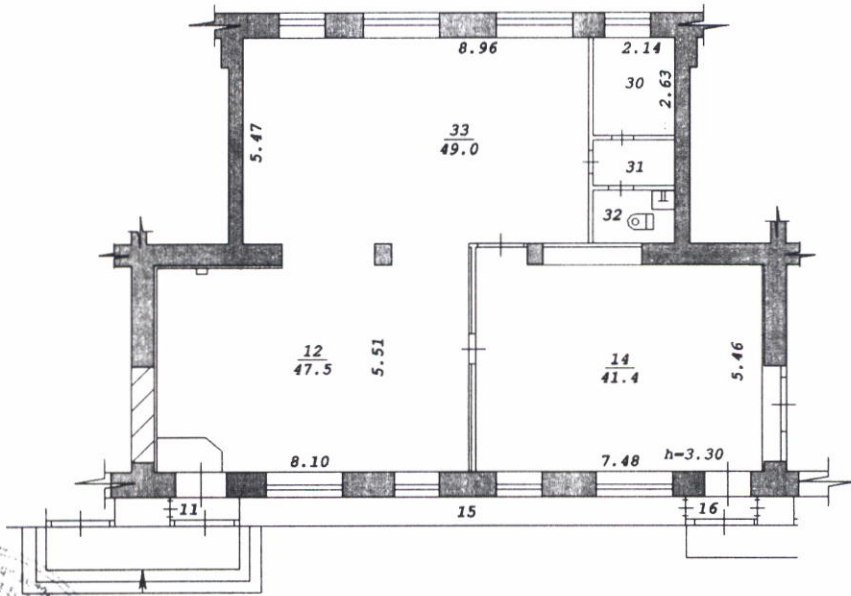
№ п/п	Наименование	Кол-во листов	Примечание
1	План помещения, экспликация к плану помещения	1	

### Особые отметки:

Дата	Исполнил	Проверил
29.12.12	Исаев П. А. 	Чеколда В. П. 

# ПЛАН ПОМЕЩЕНИЯ

М 1: 200



## ЭКСПЛИКАЦИЯ к плану помещения

1	2	3	4	5	6	7
Дата записи и литер по плану	Этаж	Номер по плану	Назначение частей помещения	Формула подсчета площади по внутреннему обмеру	Площадь помещений, м <sup>2</sup>	Высота помещений по внутреннему обмеру, м
V	1	11	Тамбур		1,2	3,30
		12	Склад		47,5	
		14	Склад		41,4	
		15	Витрина		8,4	
		16	Тамбур		1,3	
		30	Склад		5,6	
		31	Склад		2,6	
		32	Сан. узел		2,9	
		33	Склад		49,0	
			Итого:		159,9	

**КАДАСТРОВЫЙ ПАСПОРТ  
Помещения**

Лист № 1 , всего листов 2

Дата 25 марта 2013 г.

Кадастровый номер 54:35:012650:794

Инвентарный номер (ранее присвоенный учетный номер) 50:401:364:001000060:0001:20105

1. Описание объекта недвижимого имущества
- 1.1. Кадастровый номер здания (сооружения), в котором расположено помещение 54:35:012650:58
- 1.2. Этаж (этажи), на котором расположено помещение: Этаж № 1
- 1.3. Общая площадь помещения: 159.9 кв.м
- 1.4

**Адрес (местоположение):**

Субъект Российской Федерации	Новосибирская область	
Район	—	
Муниципальное образование	Тип	г
	Наименование	Новосибирск
Населенный пункт	Тип	—
	Наименование	—
Улица (проспект, переулок и т.д.)	Тип	ул
	Наименование	Авиастроителей
Номер дома	1/4	
Номер корпуса	—	
Номер строения	—	
Литера	—	
Номер помещения (квартиры)	—	
Иное описание местоположения	—	

- 1.5. Назначение помещения: нежилое
- 1.6. Вид жилого помещения в многоквартирном доме —
- 1.7. Кадастровый номер квартиры, в которой расположена комната —
- 1.8. Номер помещения на поэтажном плане: 11,12,14,15,16,30,31,32,33
- 1.9. Предыдущие кадастровые (условные) номера объекта недвижимого имущества: —
- 1.10. Примечание: —

1.11. филиал федерального государственного бюджетного учреждения «Федеральная кадастровая палата Федеральной службы государственной регистрации, кадастра и картографии» по Новосибирской области

(наименование органа или организации)

Заместитель начальника отдела  
(полное наименование должности)

М.П.

(подпись)

И. Л. Букша  
(инициалы, фамилия)



2876 (54)  
85001  
4-Н

КАДАСТРОВЫЙ ПАСПОРТ  
Помещения

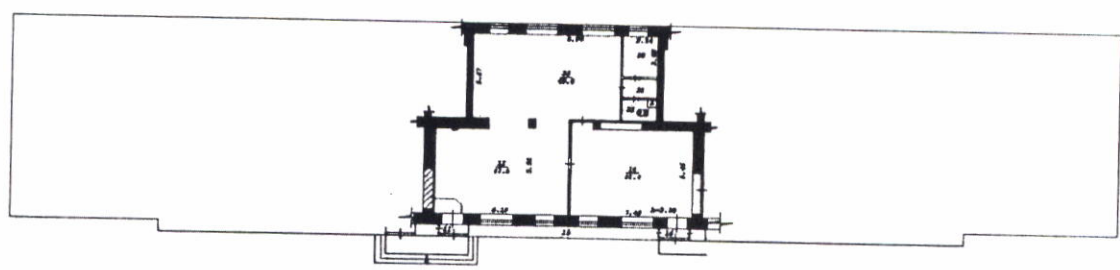
Лист № 2 , всего листов 2

Кадастровый номер 54:35:012650:794

Инвентарный номер (ранее присвоенный учетный номер) 50:401:364:001000060:0001:20105

2. План расположения помещения на этаже

1 этаж



Масштаб 1:529

Заместитель начальника отдела  
(полное наименование должности)



М.П. (подпись)

И. Л. Букша  
(инициалы, фамилия)