

КАДАСТРОВЫЙ ПАСПОРТ

Помещения

Лист № 1 , всего листов 2Дата 19 апреля 2013 г.Кадастровый номер 54:35:081365:803Инвентарный номер (ранее присвоенный учетный номер) —

1. Описание объекта недвижимого имущества:

1.1. Кадастровый номер здания (сооружения), в котором расположено помещение 54:35:081365:491.2. Этаж (этажи), на котором расположено помещение: Этаж № 51.3. Общая площадь помещения: 13.8 кв.м

1.4

Адрес (местоположение):

Субъект Российской Федерации	Новосибирская область	
Район	—	
Муниципальное образование	Тип	г
	Наименование	Новосибирск
Населенный пункт	Тип	—
	Наименование	—
Улица (проспект, переулок и т.д.)	Тип	ул
	Наименование	Механическая 1-я
Номер дома	5	
Номер корпуса	—	
Номер строения	—	
Литера	—	
Номер помещения (квартиры)	—	
Иное описание местоположения	—	

1.5. Назначение помещения: нежилое1.6. Вид жилого помещения в многоквартирном доме —1.7. Кадастровый номер квартиры, в которой расположена комната —1.8. Номер помещения на поэтажном плане: —1.9. Предыдущие кадастровые (условные) номера объекта недвижимого имущества: —1.10. Примечание: —

1.11. филиал федерального государственного бюджетного учреждения «Федеральная кадастровая палата Федеральной службы государственной регистрации, кадастра и картографии» по Новосибирской

Заместитель начальника отдела

(полное наименование должности)

(наименование органа или организации)



И. Л. Букша

(инициалы, фамилия)

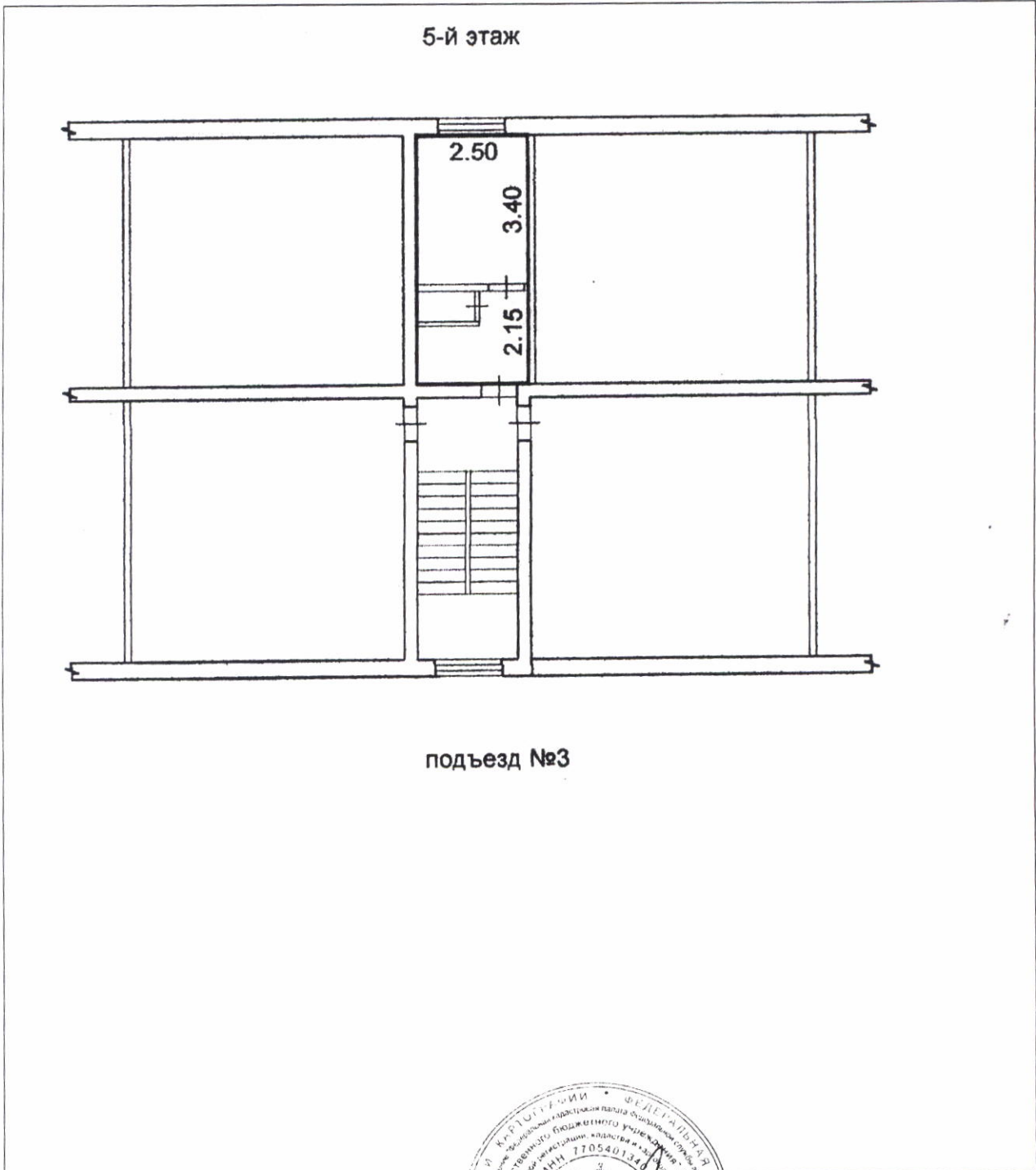
КАДАСТРОВЫЙ ПАСПОРТ
Помещения

Лист № 2 , всего листов 2

Кадастровый номер 54:35:081365:803

Инвентарный номер (ранее присвоенный учетный номер) _____

2. План расположения помещения на этаже



Масштаб 1:150

Заместитель начальника отдела
(полное наименование должности)



И. Л. Букша
(инициалы, фамилия)

ТЕХНИЧЕСКИЙ ПЛАН ПОМЕЩЕНИЯ	Заполняется специалистом органа кадастрового учета
	регистрационный № _____
Титульный лист	(подпись) _____ (инициалы, фамилия)
	«__» _____ г.

1. Технический план помещения подготовлен в результате выполнения кадастровых работ в связи с представлением в орган кадастрового учета заявления (нужное отметить ✓):

- о постановке на государственный кадастровый учет помещения
- о государственном кадастровом учете изменений помещения с кадастровым № -
- о государственном кадастровом учете изменений помещения с кадастровым № - в связи с образованием части (частей) помещения

2. Сведения о заказчике кадастровых работ:

Департамент земельных и имущественных отношений мэрии города Новосибирска
 (фамилия, имя, отчество (при наличии отчества) физического лица, полное наименование юридического лица, органа государственной власти, органа местного самоуправления, иностранного юридического лица с указанием страны его регистрации (инкорпорации))

Подпись _____
Рябыкина И.В., главный специалист отдела инвентаризации и учета имущества управления муниципальной собственности мэрии города Новосибирска

Дата 27.11.2012 г.

Место для оттиска печати заказчика кадастровых работ

3. Сведения о кадастровом инженере:

Фамилия, имя, отчество (при наличии отчества) Павлюк Евгений Сергеевич

№ квалификационного аттестата кадастрового инженера 54-10-45

Контактный телефон 8(383)2553529

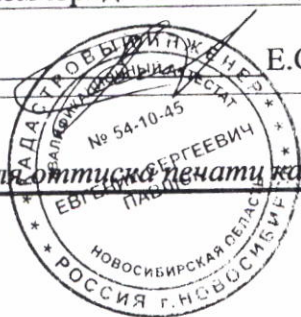
Почтовый адрес и адрес электронной почты, по которым осуществляется связь с кадастровым инженером 630078, г. Новосибирск, ул. Ватутина, №6, geogradsib@mail.ru

Сокращенное наименование юридического лица, если кадастровый инженер является работником юридического лица ООО "ИКЦ"ГЕОГРАД"

Подпись _____ Е.С. Павлюк

Дата 27.11.2012 г.

Место для оттиска печати кадастрового инженера

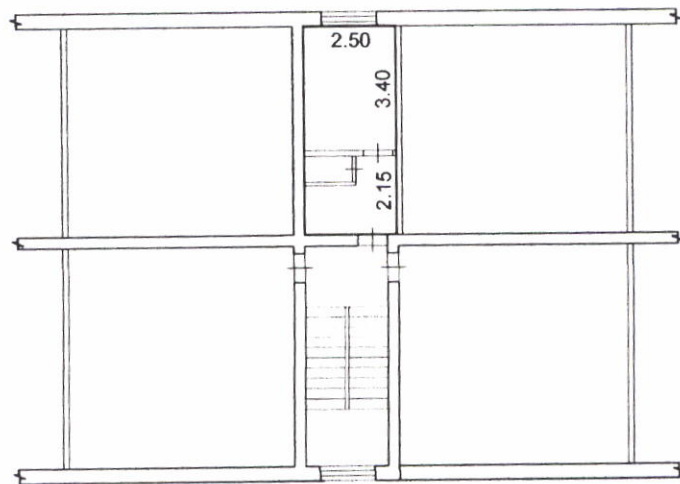


ТЕХНИЧЕСКИЙ ПЛАН ПОМЕЩЕНИЯ**Характеристики помещения**

№ п/п	Наименование характеристики	Значение характеристики
1	2	3
1.	Кадастровый номер помещения	-
2.	Кадастровый номер здания или сооружения, в которых расположено помещение	54:35:081365:49
3.	Номер, обозначение этажа, на котором расположено помещение	5
4.	Ранее присвоенный государственный учетный номер помещения (кадастровый, инвентарный или условный)	-
5.	Адрес (описание местоположения) помещения	-
	Субъект Российской Федерации	Новосибирская обл
	Муниципальное образование	Новосибирск г
	Населенный пункт (город, село и т.д.)	-
	Улица (проспект, пер. и др.)	1-я Механическая ул
	Номер дома	5
	Номер корпуса	-
	Номер строения	-
	Номер помещения (квартиры)	-
	Иное описание местоположения	-
6.	Назначение помещения	Нежилое помещение
7.	Вид жилого помещения	-
8.	Общая площадь помещения (P), м ²	13.8

ТЕХНИЧЕСКИЙ ПЛАН ПОМЕЩЕНИЯ
План части этажа

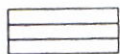
5-й этаж



подъезд №3

Масштаб 1:200

Условные обозначения:



- оконный проем;



- дверной проем;



- контур наружных стен и внутренних перегородок;



- контур вновь образованного помещения.

