

ФГУП "РОСТЕХИНВЕНТАРИЗАЦИЯ"

ДФГУП
**НОВОСИБИРСКИЙ
 ЦЕНТР
 ТЕХНИЧЕСКОЙ
 ИНВЕНТАРИЗАЦИИ**

630099 г.Новосибирск, 99
 ул. Трудовая, 3 тел. 22-44-88

" 29 " октября 2003г.

№ 36865

ИНФОРМАЦИЯ

о наличии, местоположении, составе, техническом состоянии, оценке и принадлежности недвижимого имущества по результатам обследования в натуре " 08 " мая 2003г.

Выдана Департаменту земельных и имущественных отношений
г.Новосибирска

для предоставления в Учреждение Юстиции
 на предмет оформления прав собственности

в том, что недвижимое имущество по адресу:

ул. Ленина дом № 29

зарегистрировано в материалах технической инвентаризации и имеет на дату выдачи инвентарный номер ж-542, кадастровый номер —, номер в реестре 13-18-71/1

Земельный участок по землеотводным документам, площадью: — м².

Состав, основные характеристики, техническое состояние, оценка, обременения имущества.

Литер по плану	Наименование объекта (строение, помещение, сооружение)	Инвентаризационная стоимость с учетом износа (руб.)	Материал стен	% износа	Площадь помещ. в м ²	Жилая площадь в м ²	Примечание
V	Помещение ресторана "Частная пивоварня Тинькофф" в подвале и на I этаже встроенно-пристроенной вставки к 9 этажному жилому дому с подвалом	-	кирпичные	10	1102,5	-	
	ИТОГО:	-			1102,5	-	

сумма прописью

В том числе возведено самовольно:

	ИТОГО:						

сумма прописью

Сведения о принадлежности поименованного имущества

№ п/п	Наименование собственников (владельцев)	доля в праве	Основание принадлежности

По данным хранящимся в документах технической инвентаризации на дату выдачи настоящей информации, имеются следующие сведения об арестах имущества и иных ограничениях по его отчуждению:

Ареста, запрещения нет



роспись, Ф.И.О. директора

Ковалевская Е.Н.

Ф.И.О. исполнителя

*Оригинал получен на руки
 24.07.14г Есин С.В.*

Экспликация

к поэтажному плану здания (строения), расположенного в г. Новосибирске
по улице (переулку) Ленина № 29

Дата записи и литер по плану	Этаж	Номер по плану	Назначение частей помещения	Формула подсчета площади по внутреннему обмеру	Площадь по внутр. обмеру в кв. м						Итого по этажу строения	Самовольно возвед. или переоборуд.	Высота помещений по внутреннему обмеру		
					Общественного питания										
					Площадь нежилых помещений	в т.ч. полезная	Площадь нежилых помещений	в т.ч. полезная	Площадь нежилых помещений	в т.ч. полезная					
1	2	3	4	5	6	7	8	9	10	11	12	13	14		
08.05.2003															
V	Подвал	1	Помещение для учёта воды	4,97×0,99	4,9	4,9								2,62	
		2	Л/клетка	1,15×1,28+ +1,28×2,48	4,6										
		3	Офис	1,77×2,65	4,7	4,7									
		4	Офис	3,42×2,66- -0,22×2,54	8,5	8,5									
		5	Кладовая	3,65×0,93	3,4	3,4									
		6	Кладовая	1,79×0,88	1,6	1,6									
		7	Коридор	4,37×1,24- -0,17×2,15	5,1	5,1									
		8	Тамбур-шлюз	1,27×1,11	1,4	1,4									
		9	Сан. узел	1,27×1,10	1,4	1,4									
		10	Сан. узел	1,31×1,09	1,4	1,4									
		11	Тамбур	1,25×1,31	1,6	1,6									
		12	Техническое помещение	4,08×1,44	5,9	5,9									
		13	Моечная	1,93×4,48- -0,95×1,28	7,4	7,4									
		14	Холодный цех	4,68×3,87- -0,74×1,35- -0,46×0,79+ +0,15×2,31	17,1	17,1									
		15	Подъёмник	0,49×1,29	0,6										
		16	Тамбур подъёмника	0,30×1,29	0,4	0,4									
		17	Горячий цех	9,55×6,14- -0,56×1,12- -0,07×0,56	58,0	58,0									
		18	Овощной цех	6,15×3,13- -0,47×0,47	19,0	19,0									
		19	Кладовая	2,86×3,27	9,4	9,4									
		20	Кладовая	2,91×2,71	7,9	7,9									

Примечание: Надписание наименования пустых граф производится при заполнении экспликации по назначению помещения

1	2	3	4	5	Площадь по внутр. обмеру в кв. м						12	13	14
					Общественного питания								
					Площадь нежилых помещений	в т.ч. полезная	Площадь нежилых помещений	в т.ч. полезная	Площадь нежилых помещений	в т.ч. полезная			
08.05.2003													
V	Подвал	21	Мучной цех	7,98×4,50	35,9	35,9							2,62
		22	Офис	2,90×2,68- -0,58×0,55	7,5	7,5							
		23	Коридор	1,67×1,70	2,8	2,8							
		24	Коридор	1,64×1,18	1,9	1,9							
		25	Шлюз-разгрузочная	1,84×3,45	6,3	6,3							
		26	Л/клетка	1,81×1,48+ +2,75×1,16	5,9								
		27	Помещение хранения солода и дробления	6,02×3,45- -0,19×0,19	20,7	20,7							
		28	Техническое помещение	6,02×2,53- -0,52×0,53	15,0	15,0							
		29	Помещение бродильного отделения	6,19×6,24- -0,55×0,56- -0,55×0,05- -0,56×0,34	38,1	38,1							
		30	Кладовая	3,53×4,17- -0,58×0,33	14,5	14,5							
		31	Венткамера	6,00×4,17- -0,53×0,71- -1,67×1,20	22,6	22,6							
		32	Подсобное	1,54×1,02	1,6	1,6							
		33	Мясной цех	5,40×4,10- -0,54×0,74	21,7	21,7							
		34	Гардероб	3,01×1,99- -0,10×0,73	5,9	5,9							
		35	Комната отдыха	1,94×5,08- -0,55×0,64	9,5	9,5							
		36	Душевая	0,86×1,92	1,7	1,7							
		37	Душевая	0,88×1,94	1,7	1,7							
		38	Гардероб	2,02×1,96	4,0	4,0							
		39	ИТП	2,11×6,84- -0,59×1,20- -0,62×1,19	13,0	13,0							2,86

Примечание: Надписание наименования пустых граф производится при заполнении экспликации по назначению помещения

Дата записи и
литер по плануI 2
08.05

V

Подвал

Примеч:

Экспликация

к поэтажному плану здания (строения), расположенного в г. Новосибирске
по улице (переулку) Ленина № 29

1	2	3	4	5	Площадь по внутр. обмеру в кв. м						12	13	14	
					Общественного питания									
					Площадь нежилых помещений	в т.ч. полезная	Площадь нежилых помещений	в т.ч. полезная	Площадь нежилых помещений	в т.ч. полезная				
08.05.2003														
V	Подвал	40	Коридор	4,31×3,89-	126,3	126,3							2,62	
				-1,21×1,74-										
				-2,99×1,55+										
				+2,72×1,55+										
				+1,94×22,91+										
				+0,18×19,61-										
				-0,02×0,69-										
				-0,07×6,89-										
				-0,14×5,96-										
				-0,05×0,83+										
				+0,09×4,49-										
				-0,20×0,58+										
				+1,81×12,73+										
				+0,10×5,83+										
				+3,48×8,04+										
				+6,50×1,55-										
				-0,67×0,34-										
			-0,30×0,53+											
			+1,55×2,69-											
			-1,26×0,20											
			Итого по подвалу											
			литера V:		520,9	509,8								

Примечание: Надписание наименования пустых граф производится при заполнении экспликации по назначению помещения

Экспликация

к поэтажному плану здания (строения), расположенного в г. Новосибирске
по улице (переулку) Ленина № 29

Дата записи и литер по плану	Этаж	Номер по плану	Назначение частей помещения	Формула подсчета площади по внутреннему обмеру	Площадь по внутр. обмеру в кв. м						Итого по этажу строения	Самовольно возвед. или переоборуд.	Высота помещений по внутреннему обмеру	
					Общественного питания									
					Площадь нежилых помещений	в т.ч. полезная	Площадь нежилых помещений	в т.ч. полезная	Площадь нежилых помещений	в т.ч. полезная				
1	2	3	4	5	6	7	8	9	10	11	12	13	14	
08.05.2003														
V	1	1	Л/клетка	1,36×2,37+	9,1									3,13
				+1,16×2,26+										
				+1,37×2,37										
		2	Коридор	2,59×3,62-	8,9	8,9								
				-1,37×1,97+										
				+1,59×1,42										
		3	Кладовая	1,64×1,09	1,8	1,8								
		4	Гардероб	4,36×1,64	7,2	7,2								
		5	Комната	1,57×1,30	2,0	2,0								
			отдыха											
		6	Тамбур	1,43×1,45	2,1	2,1								
		7	Коридор	11,95×1,31+	21,0	21,0								
				+5,07×1,07-										
				-0,14×0,39										
		8	Бар	5,12×2,34	12,0	12,0								
		9	Помещение хранения пива в кегах	15,29×2,33+	36,9	36,9								
				+1,07×1,19										
		10	Артистич.	1,57×1,74	2,7	2,7								
		11	Комната диджеев	2,80×1,72+	5,0	5,0								
				+0,18×1,11										
		12	Коридор	1,25×3,30+	12,4	12,4								
				+2,10×5,91+										
				+0,18×1,00-										
				-0,92×4,71-										
				-0,26×0,07										
		13	Тамбур подъёмника	0,30×1,44	0,4	0,4								
		14	Подъёмник	0,60×1,44	0,9									
		15	Лаборантская	1,44×1,95	2,8	2,8								
		16	Л/клетка	2,46×1,80+	10,4									
				+1,03×2,76+										
				+1,29×2,46										

Примечание: Надписание наименования пустых граф производится при заполнении экспликации по назначению помещения

1	2	3	4	5	Площадь по внутр. обмеру в кв. м						12	13	14
					Общественного питания								
					Площадь нежилых помещений	в т.ч. полезная	Площадь нежилых помещений	в т.ч. полезная	Площадь нежилых помещений	в т.ч. полезная			
08.05.2003													
V	I	17	Коридор	2,56×1,60	4,1	4,1							3,13
		18	Коридор	1,73×1,47- -0,42×0,62	2,3	2,3							
		19	Пивоварня	4,38×6,50- -0,15×0,62- -0,7	27,7	27,7							
		20	Обеденный зал	12,99×6,22- -1,59×2,31- -1,53×0,57- -1,16×2,97- -0,19×4,88- -0,50×0,64+ +10,47×20,35+ +6,53×5,37- -3,78×0,15- -0,50 ² ×3,14×8	312,8	312,8							
		21	Касса	2,07×1,48	3,1	3,1							
		22	Тамбур	2,90×1,90	5,5	5,5							
		23	Гардероб	5,46×3,33+ +0,80×2,15	19,9	19,9							
		24	Эл./щитовая	5,68×1,45	8,2	8,2							
		25	Сан. узел	3,78×2,43-	9,2	9,2							
		26	Сан. узел	2,62×1,64- -0,37×0,61	4,1	4,1							
		27	Коридор	2,59×2,16- -1,65×0,58+ +2,72×1,79- -1,23×0,75- -0,14×0,24	8,6	8,6							
		28	Сан. узел	3,34×1,86- -1,16×0,58	5,5	5,5							
		29	Сан. узел	2,16×1,00	2,2	2,2							
		30	Раздаточная	4,86×4,84- -0,85×1,71- -0,53×0,74	21,7	21,7							
		31	Кладовая	2,64×1,22- -1,64×0,79	1,9	1,9							
		32	Моечная	2,61×3,51	9,2	9,2							

Дата записи и
литер по плану

I

08.0

V

Экспликация

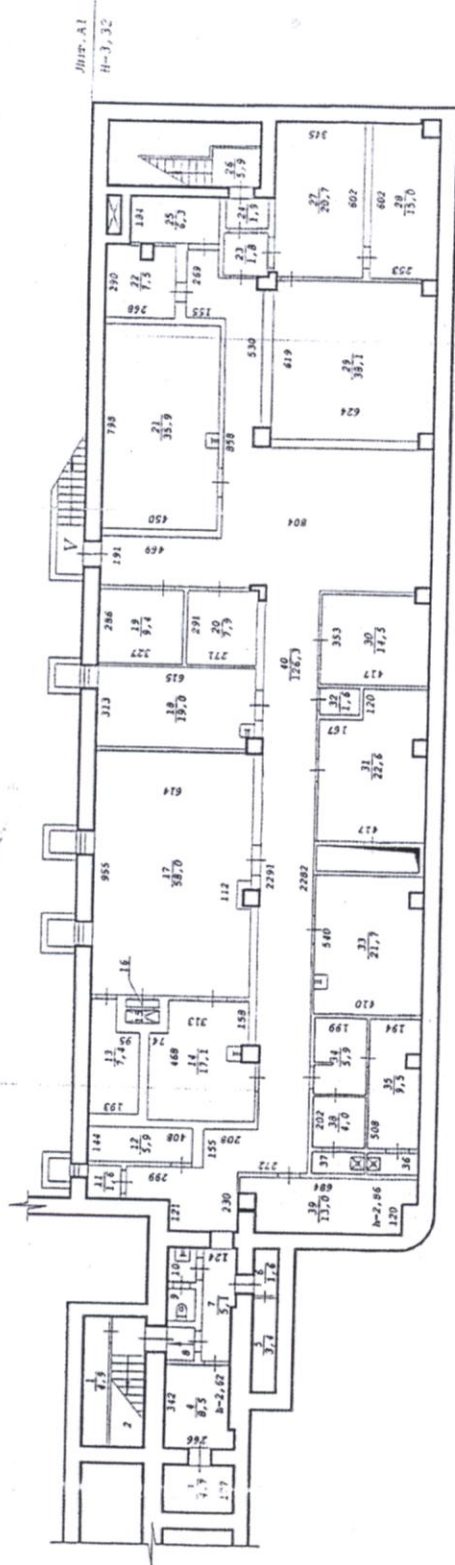
к поэтажному плану здания (строения), расположенного в г. Новосибирске
по улице (переулку) Ленина № 29

Высота помещений
по внутреннему обмеру

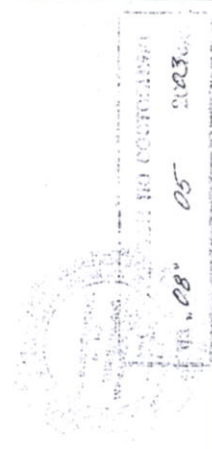
3	14	Дата записи и литер по плану	Этаж	Номер по плану	Назначение частей помещения	Формула подсчета площади по внутреннему обмеру	Площадь по внутр. обмеру в кв. м						Итого по этажу строения	Самовольно возвед. или переоборуд.	Высота помещений по внутреннему обмеру
							Общественного питания								
							Площадь нежилых помещений	в т.ч. полезная	Площадь нежилых помещений	в т.ч. полезная	Площадь нежилых помещений	в т.ч. полезная			
1	2	3	4	5	6	7	8	9	10	11	12	13	14		
		08.05.2003													
V	1				Итого по 1 этажу									3,13	
					литера V:	581,6	561,2								
					Всего по лит. V:	1102,5	1071,0								

Примечание: Надписание наименования пустых граф производится при заполнении экспликации по назначению помещения

Фрагмент подвала

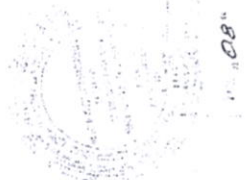
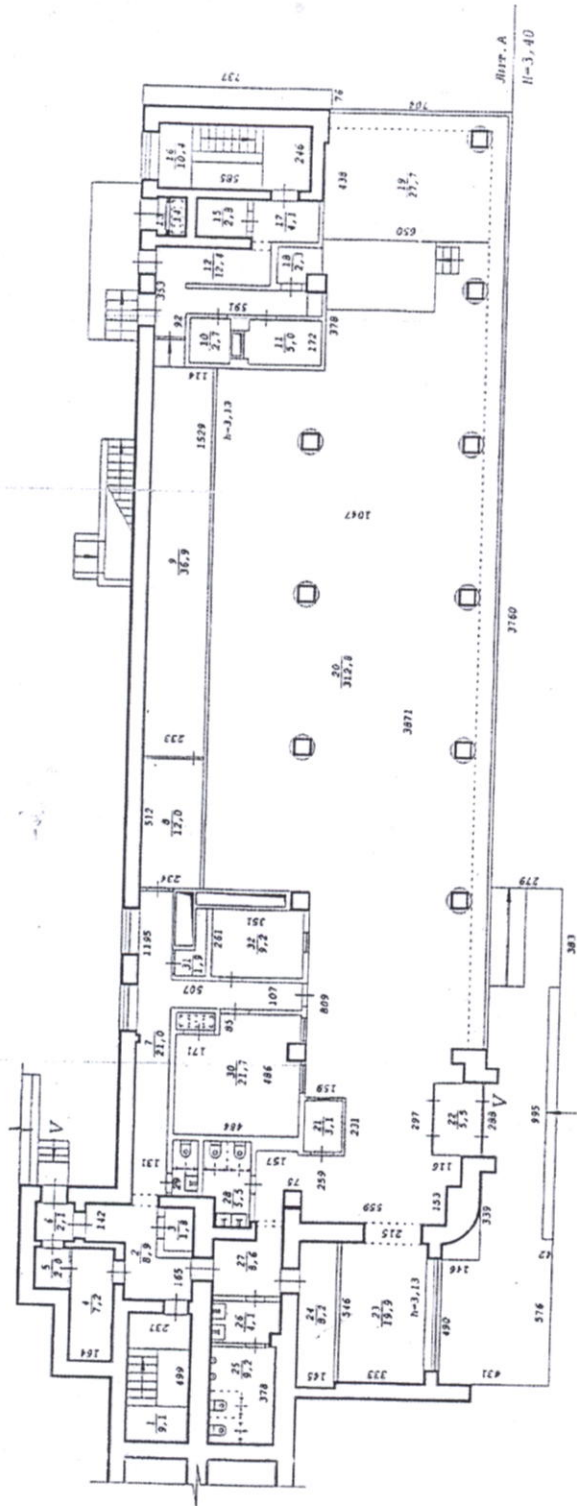


Шпр. А1
Н-3, 32



"Новосибирский Центр технической инвентаризации"		Лист №	Лист №
Поступный план на		№	М1:200
строение лит. V		по ул. Дегтярев	дом № 29
		г. Новосибирск	
Дата	Исполнитель	Ф.И.О.	
28.10.03	Копировал	Макелон Н.В.	
28.09.03	Инж. бригад	Балашова Л.А.	
28.10.03	Рук. группы	Гребнева В.Т.	

Фрагмент 1 этажа



№ 08 05 003

Новосибирский Центр Технической инвентаризации		Лист № Ж-542
Лист №	Постопальный план №	МТ: 200
строение лат. V		по ул. Ленина дом № 29
г. Новосибирск		
Дата	Исполнитель	Ф.И.О.
28.10.03	Копировал	Макелон Н.В.
28.10.03	Инж. бригад.	Балашиха Л.А.
28.10.03	Рук. группы	Грешнева Е.Т.