

## УВЕДОМЛЕНИЕ

о проведении общественного обсуждения проекта размещения элемента монументально-декоративного оформления «Чатское городище» на территории города Новосибирска рядом со зданием, расположенным по адресу: город Новосибирск, ул. Кирова, 44, на территории Сада им. Кирова

1. Департамент культуры, спорта и молодежной политики мэрии города Новосибирска (Красный проспект, д. 50) извещает о проведении общественного обсуждения проекта размещения элемента монументально-декоративного оформления «Чатское городище» на территории города Новосибирска рядом со зданием, расположенным по адресу: город Новосибирск, ул. Кирова, 44, на территории Сада им. Кирова.

2. Заявитель – Региональная Татарская Национально-Культурная Автономия Новосибирской области.

3. Общественное обсуждение проводится в соответствии с Порядком проведения общественных обсуждений, организуемых мэрией города Новосибирска, утвержденным постановлением мэрии города Новосибирска от 18.09.2017 № 4300 (в редакции от 04.06.2018 №1973).

4. Общественное обсуждение предусматривает направление замечаний и предложений по проекту размещения элемента монументально-декоративного оформления на территории города Новосибирска от заинтересованных лиц, общественных организаций, юридических лиц и предпринимателей, экспертных организаций.

5. Сроки приема предложений, рекомендаций, замечаний: с 15 января по 28 января 2020 года.

6. Предложения, рекомендации, замечания по проекту размещения элемента монументально-декоративного оформления на территории города Новосибирска принимаются в форме электронного документа по электронному адресу [imiheev@admnsk.ru](mailto:imiheev@admnsk.ru) в виде прикрепленного файла.

7. Информация о результатах проведения общественного обсуждения будет размещена на официальном сайте города Новосибирска не позднее 5 февраля 2020 года.



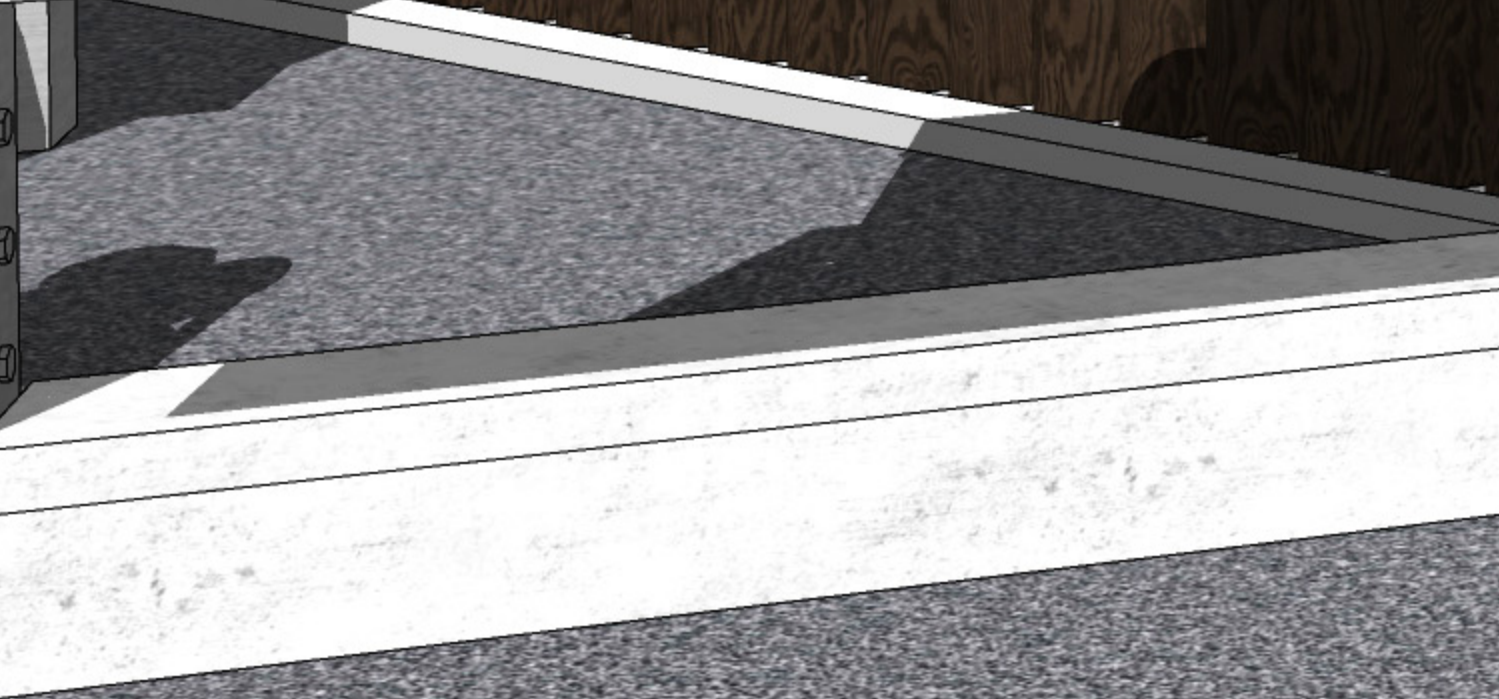
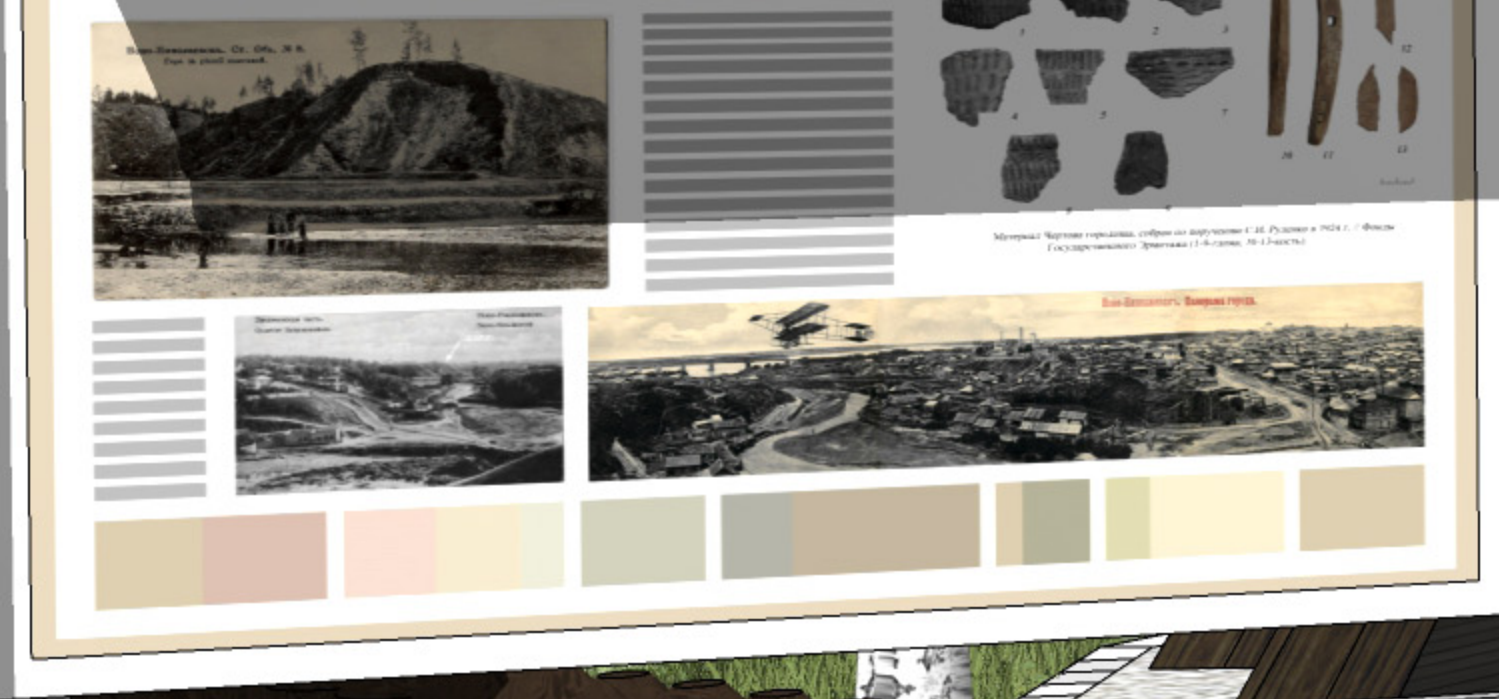
"ЧАТСКИЕ ТАТАРЫ"  
ЭТНОПАРК

ИНФОРМАЦИОННЫЙ СТЕНД

ИНФОРМАЦИОННЫЙ СТЕНД

ЧАТСКОЕ ГОРОДИЩЕ

ЧАТСКОЕ ГОРОДИЩЕ



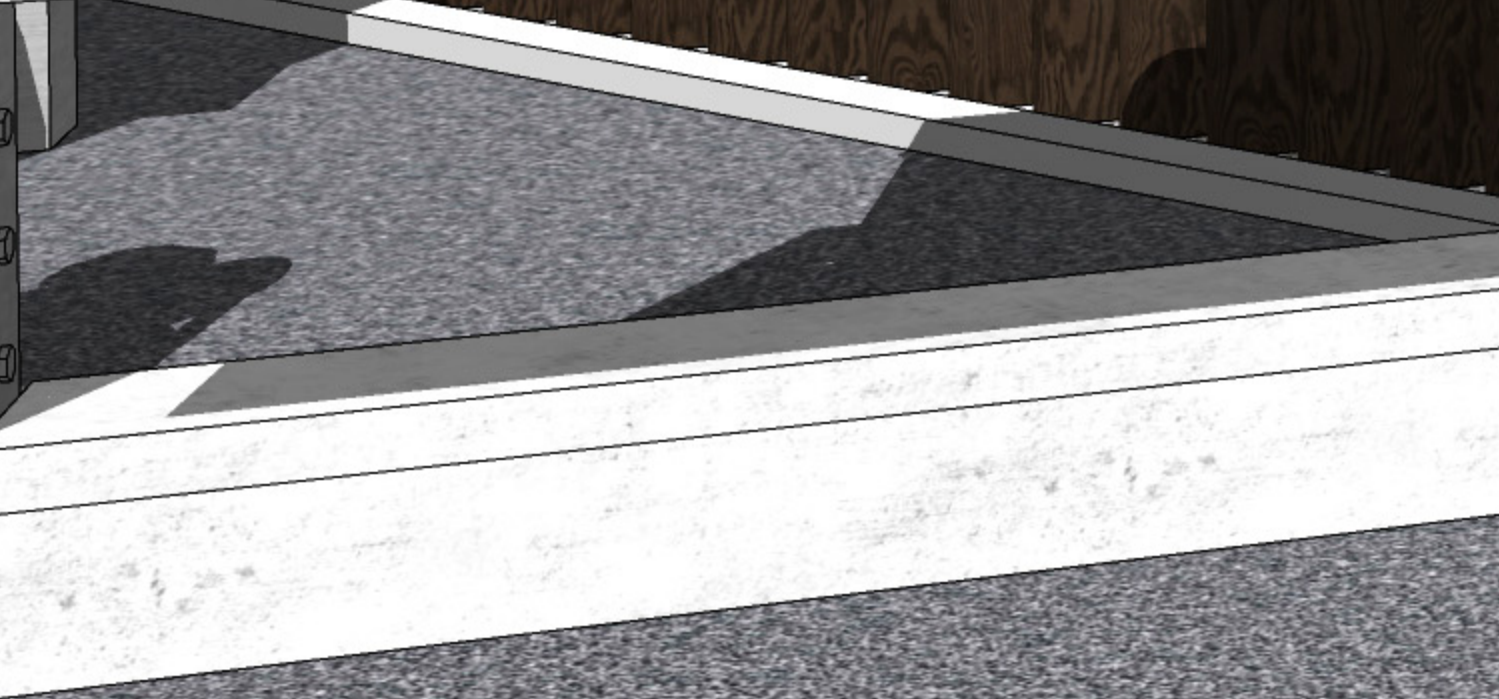
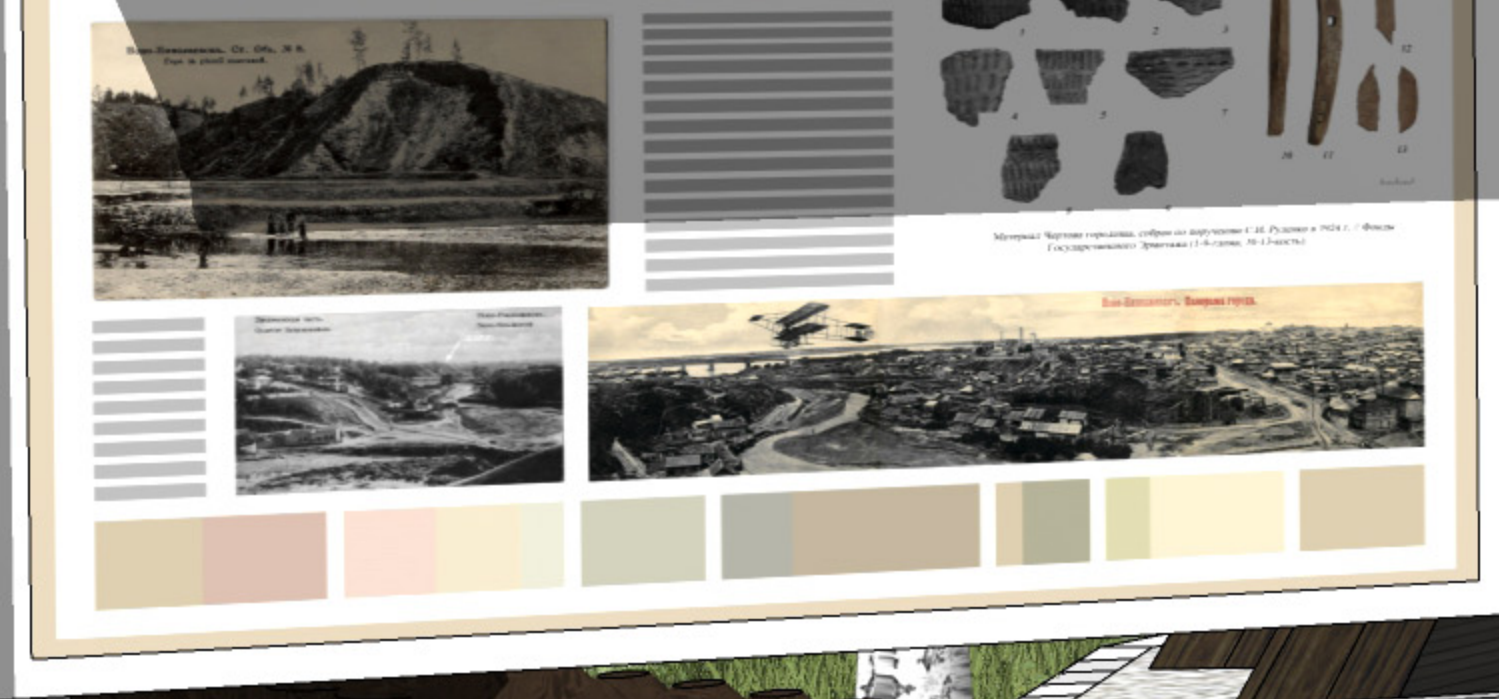
"ЧАТСКИЕ ТАТАРЫ"  
ЭТНОПАРК

ИНФОРМАЦИОННЫЙ СТЕНД

ИНФОРМАЦИОННЫЙ СТЕНД

ЧАТСКОЕ ГОРОДИЩЕ

ЧАТСКОЕ ГОРОДИЩЕ





Скульптурная группа  
"Жилище Сибирских татар"

ограждение площадки (h0.6м)

декоративная композиция  
из камней и растений

бревно

площадка  
для проведения  
мероприятий  
(твердое покрытие)

Камень с  
памятной  
табличкой

качеля

дорожки  
(насыпное  
покрытие)

информационный  
стенд

группа  
информационных  
стендов

Входная группа  
со стороны главной  
аллеи сада Кирова





ИНФОРМАЦИОННЫЙ СТЕНА

ЧАТСКОЕ ГОРОДИЩЕ

ИНФОРМАЦИОННЫЙ СТЕНА

ЧАТСКОЕ ГОРОДИЩЕ

















"ЧАТСКИЕ ТАТАРЫ"  
ЭТНОПАРК

ИНФОРМАЦИОННЫЙ СТЕНА



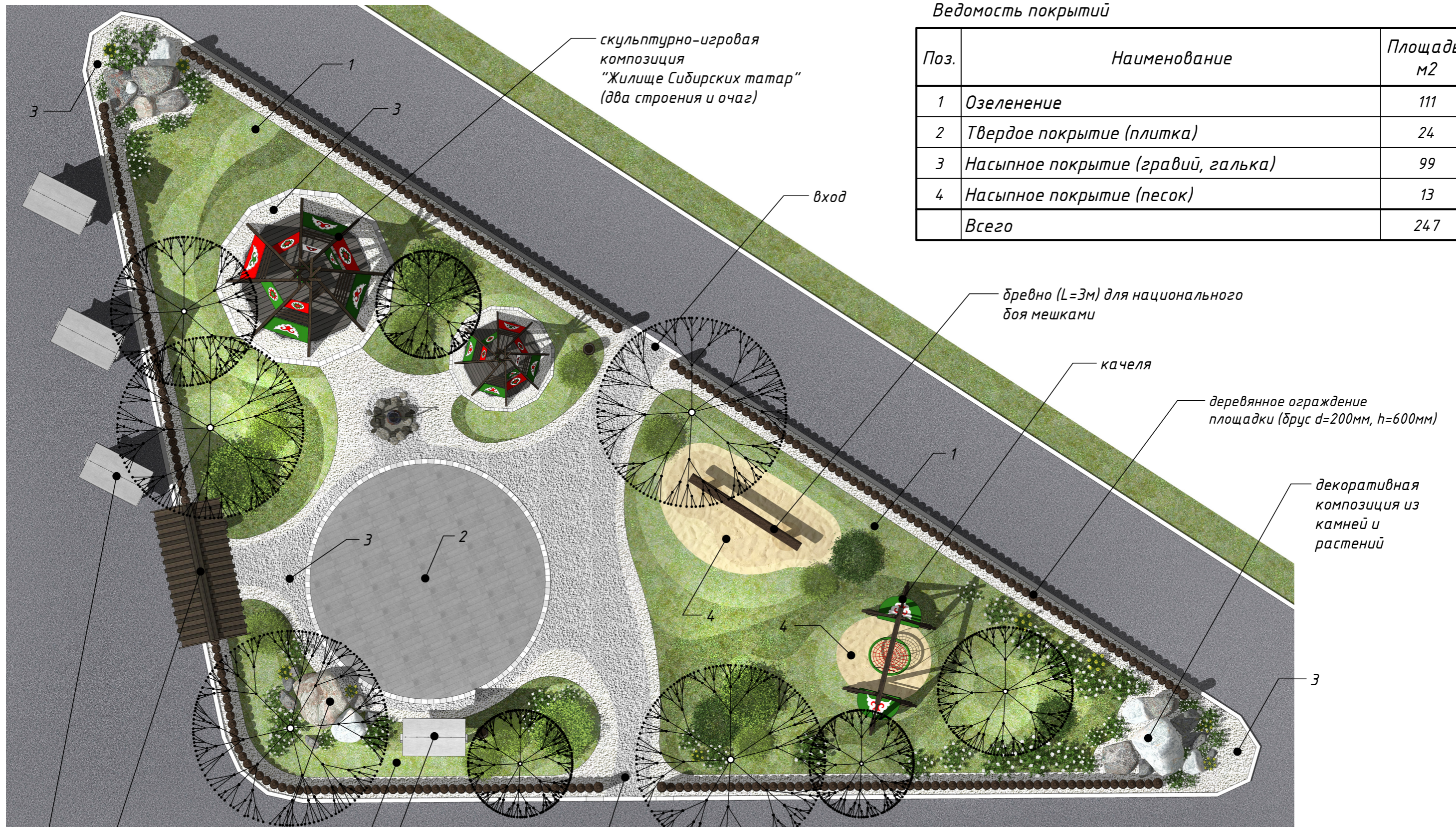






Ведомость покрытий

Поз.	Наименование	Площадь, м2
1	Озеленение	111
2	Твердое покрытие (плитка)	24
3	Насыпное покрытие (гравий, галька)	99
4	Насыпное покрытие (песок)	13
Всего		247



скульптурно-игровая композиция "Жилище Сибирских татар" (два строения и очаг)

вход

бревно (L=3м) для национального боя мешками

качеля

деревянное ограждение площадки (брус d=200мм, h=600мм)

декоративная композиция из камней и растений

входная группа с главной аллеи сада Кирова

группа из трёх стендов с информацией

1

стенд с информацией

вход

камень с памятной табличкой

Изм.	Кол. уч.	Лист	№ док.	Подп.	Дата
Разраб.		Матвеева			10.12.19
Н. Контр.		Матвеев			10.12.19

АР-402-12/19

Элемент монументально-декоративного оформления "Чатское городище". Расположен по адресу: Сад им. Кирова, ул. Кирова 44, г. Новосибирск.

Элемент монументально-декоративного оформления "Чатское городище".

Стадия	Лист	Листов
Э	1	12

План благоустройства участка

ООО "Архитектурное бюро СП VII"

Основной материал используемый в малых формах площадки - дерево. Металлические конструкции используются только в неигровых элементах благоустройства: информационные стенды, урны.

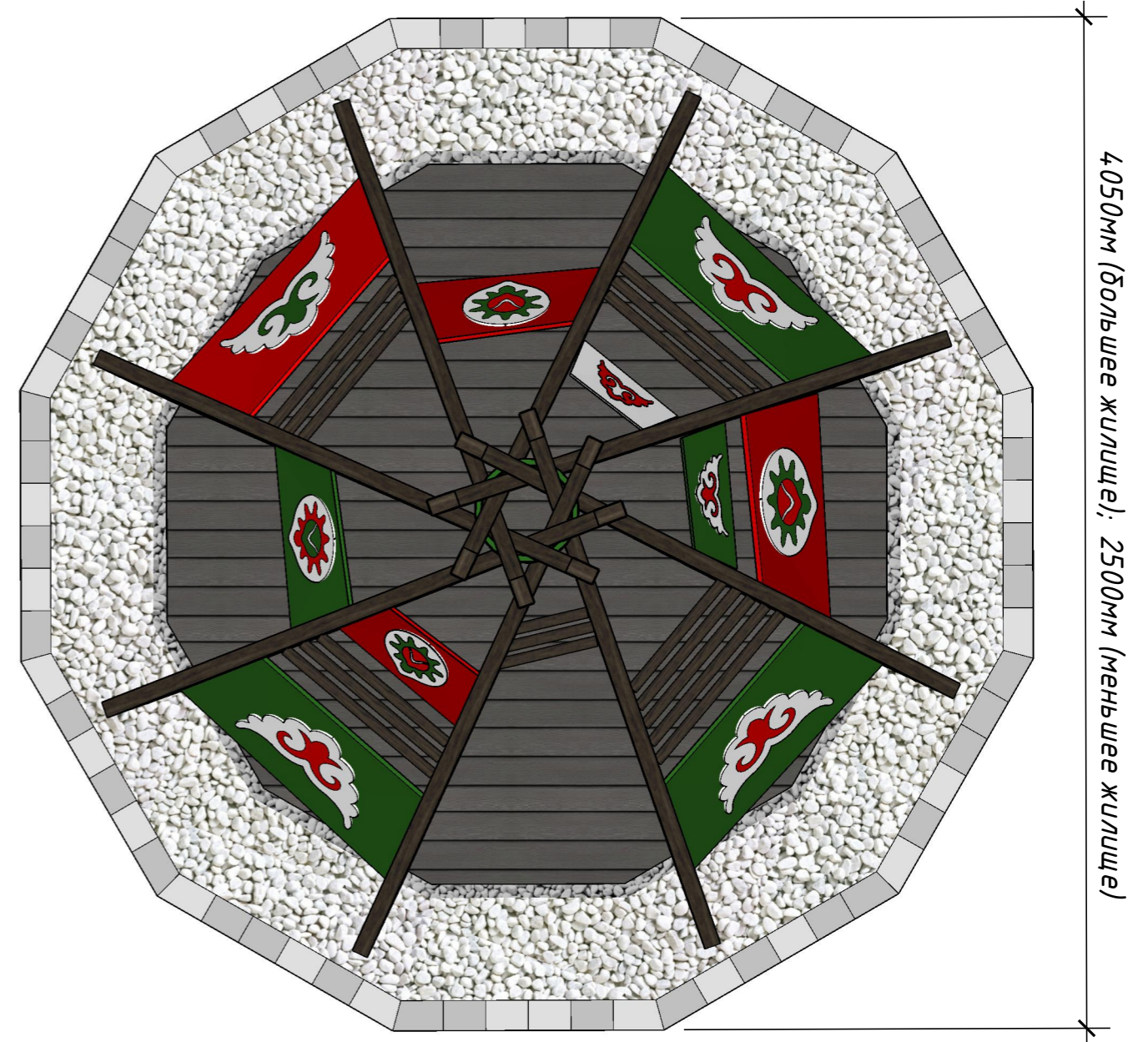
Согласовано

Взам. инв. №

Подп. и дата

Инв. № подл.





Данный элемент скульптурно-игровой композиции – стилизованное жилище Сибирских татар. В оформлении жилища используются традиционные национальные цвета и орнаменты.

Деревянная конструкция несет не только декоративную функцию, но и игровую – может служить декорацией для детских историческо-ролевых игр. Высота внутреннего пространства большего жилища 2,4м, а меньшего 1,5м.

Согласовано

Взам. инв. №

Подп. и дата

Инв. № подл.

АР-402-12/19

Элемент монументально-декоративного оформления "Чатское городище". Расположен по адресу: Сад им. Кирова, ул. Кирова 44, г. Новосибирск.

Изм.	Кол. уч.	Лист	№ док.	Подп.	Дата
Разраб.		Матвеева			10.12.19
Н. Контр.		Матвеев			10.12.19

Элемент монументально-декоративного оформления "Чатское городище"		
Э	Э	
Элемент скульптурно-игровой композиции "Жилище Сибирских татар"		

Стадия	Лист	Листов
Э	Э	
ООО "Архитектурное бюро СП VII"		

