



МЭРИЯ ГОРОДА НОВОСИБИРСКА

ПОСТАНОВЛЕНИЕ

От 22.05.2017

№ 2345

О проекте межевания территории, предназначенном для размещения линейного объекта транспортной инфраструктуры – автомобильной дороги общего пользования по Красному проспекту в Заельцовском районе в границах проекта планировки территории, ограниченной Красным проспектом, рекой 2-я Ельцовка, улицами Бардина, Богдана Хмельницкого и Дуси Ковальчук, в Заельцовском и Калининском районах, проекта планировки центральной части города Новосибирска, проекта планировки территории, прилегающей к 1-му Мочищенскому шоссе, в Заельцовском районе, проекта планировки территории, ограниченной перспективной Ельцовской магистралью, перспективной городской магистралью непрерывного движения по ул. Бардина, перспективным продолжением Красного проспекта, в Заельцовском районе

В целях определения местоположения границ образуемых и изменяемых земельных участков, с учетом протокола публичных слушаний и заключения о результатах публичных слушаний, в соответствии с Градостроительным кодексом Российской Федерации, решением Совета депутатов города Новосибирска от 21.05.2008 № 966 «О Порядке подготовки документации по планировке территории города Новосибирска», постановлениями мэрии города Новосибирска от 30.10.2013 № 10239 «Об утверждении проекта планировки центральной части города Новосибирска», от 07.07.2015 № 4550 «Об утверждении проекта планировки территории, ограниченной Красным проспектом, рекой 2-я Ельцовка, улицами Бардина, Богдана Хмельницкого и Дуси Ковальчук, в Заельцовском и Калининском районах», от 18.04.2016 № 1531 «Об утверждении проекта планировки территории, ограниченной перспективной Ельцовской магистралью, перспективной городской магистралью непрерывного движения по ул. Бардина, перспективным продолжением Красного проспекта, в Заельцовском районе», от 14.11.2016 № 5180 «О проекте планировки и проектах межевания территории, прилегающей к 1-му Мочищенскому шоссе, в Заельцовском районе», руководствуясь Уставом города Новосибирска, ПОСТАНОВЛЯЮ:

1. Утвердить проект межевания территории, предназначенный для размещения линейного объекта транспортной инфраструктуры – автомобильной дороги общего пользования по Красному проспекту в Заельцовском районе в границах проекта планировки территории, ограниченной Красным проспектом, рекой 2-я Ельцовка, улицами Бардина, Богдана Хмельницкого и Дуси Ковальчук, в Заельцовском и Калининском районах, проекта планировки центральной части города

Новосибирска, проекта планировки территории, прилегающей к 1-му Мочищенскому шоссе, в Заельцовском районе, проекта планировки территории, ограниченной перспективной Ельцовской магистралью, перспективной городской магистралью непрерывного движения по ул. Бардина, перспективным продолжением Красного проспекта, в Заельцовском районе (приложение).

2. Департаменту строительства и архитектуры мэрии города Новосибирска разместить постановление на официальном сайте города Новосибирска в информационно-телекоммуникационной сети «Интернет».

3. Департаменту информационной политики мэрии города Новосибирска в течение семи дней со дня издания постановления обеспечить опубликование постановления.

4. Контроль за исполнением постановления возложить на заместителя мэра города Новосибирска – начальника департамента строительства и архитектуры мэрии города Новосибирска.

Мэр города Новосибирска

А. Е. Локоть

Приложение
к постановлению мэрии
города Новосибирска
от 22.05.2017 № 2345

ПРОЕКТ

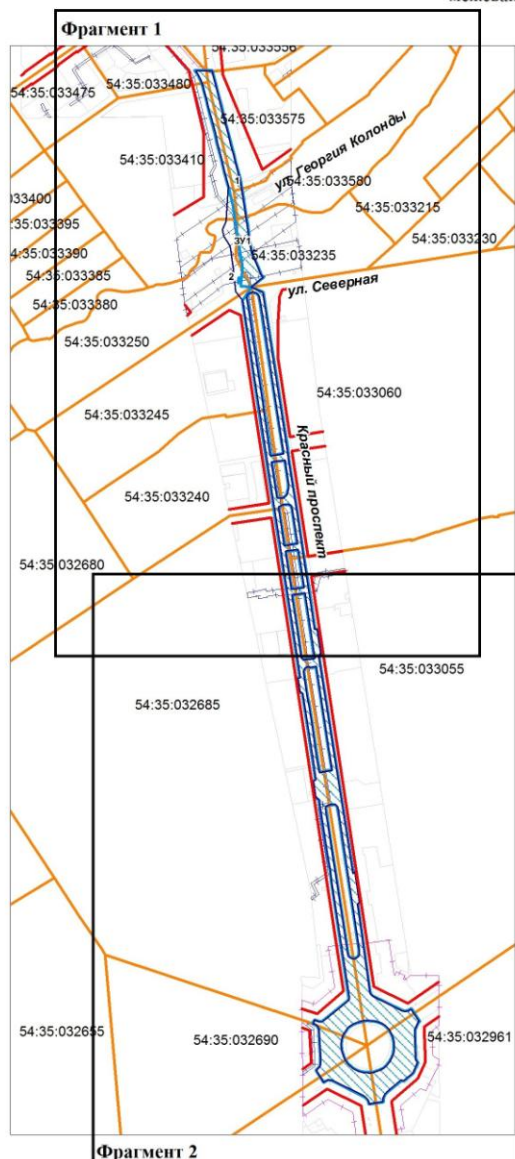
межевания территории, предназначенный для размещения линейного объекта транспортной инфраструктуры – автомобильной дороги общего пользования по Красному проспекту в Заельцовском районе в границах проекта планировки территории, ограниченной Красным проспектом, рекой 2-я Ельцовка, улицами Бардина, Богдана Хмельницкого и Дуси Ковальчук, в Заельцовском и Калининском районах, проекта планировки центральной части города Новосибирска, проекта планировки территории, прилегающей к 1-му Мочищенскому шоссе, в Заельцовском районе, проекта планировки территории, ограниченной перспективной Ельцовской магистралью, перспективной городской магистралью непрерывного движения по ул. Бардина, перспективным продолжением Красного проспекта, в Заельцовском районе

Чертеж межевания территории (приложение).


Приложение


к проекту межевания территории, предназначенному для размещения линейного объекта транспортной инфраструктуры – автомобильной дороги общего пользования по Красному проспекту в Засельцовском районе в границах проекта планировки территории, ограниченной Красным проспектом, рекой 2-я Ельцовка, улицами Бардина, Богдана Хмельницкого и Дуся Ковальчук, в Засельцовском и Калининском районах, проекта планировки центральной части города Новосибирска, проекта планировки территории, прилегающей к 1-му Мочищенскому шоссе, в Засельцовском районе, проекта планировки территории, ограниченной перспективной Ельцовской магистралью, перспективной городской магистралью непрерывного движения по ул. Бардина, перспективным продолжением Красного проспекта, в Засельцовском районе

ЧЕРТЕЖ
межевания территории




УСЛОВНЫЕ ОБОЗНАЧЕНИЯ:

 - границы образуемого земельного участка, который после образования будет относиться к территориям общего пользования или имуществу общего пользования

 - границы существующего земельного участка

 - границы кадастрового квартала

 - красные линии, утвержденные в составе проекта планировки территории


ЗУ1 - условный номер образуемого земельного участка, который после образования будет относиться к территориям общего пользования или имуществу общего пользования


1 - условный номер существующего земельного участка

54:35:033240 - кадастровый номер квартала

Красный проспект - наименование элемента улично-дорожной сети

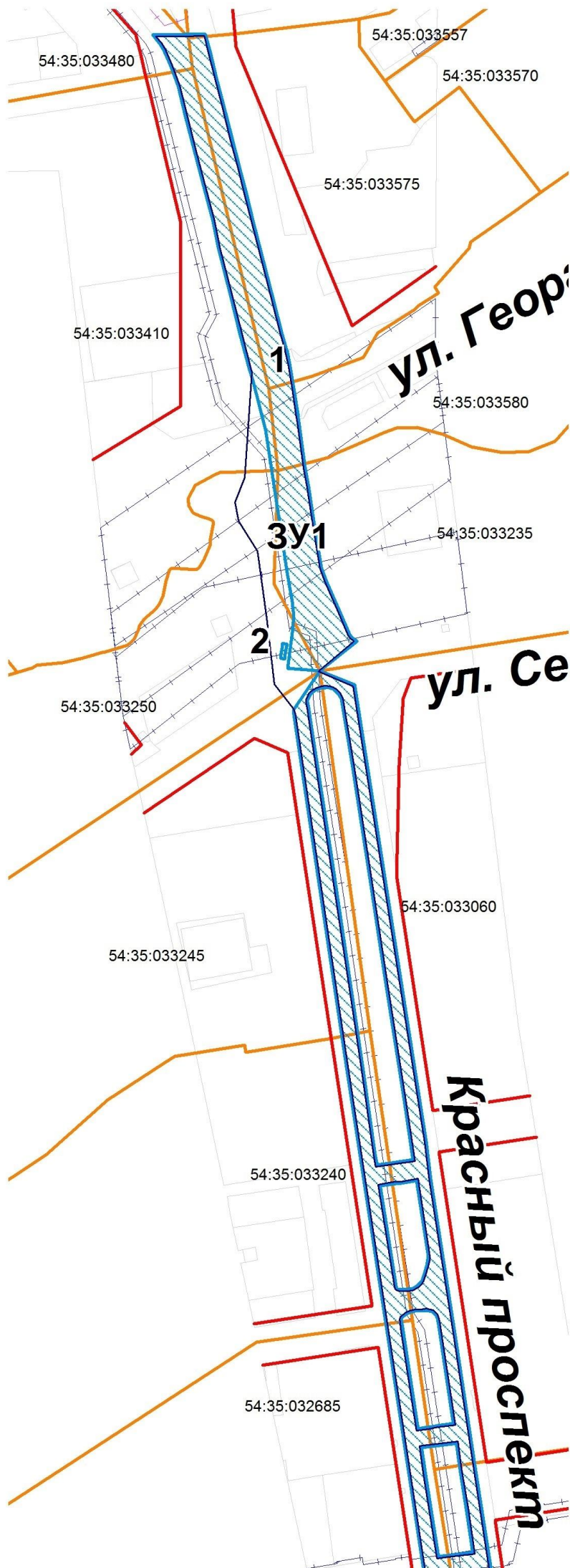
Границы зон с особыми условиями использования территории:

 - границы охранной зоны объекта инженерной инфраструктуры





 - границы зоны охраны объектов культурного наследия (памятников истории и культуры) народов Российской Федерации

Приложения: 1. Фрагмент 1.
2. Фрагмент 2.
3. Сведения о существующих земельных участках.
4. Сведения об образуемом земельном участке, который после образования будет относиться к территориям общего пользования или имуществу общего пользования.



Фрагмент 1



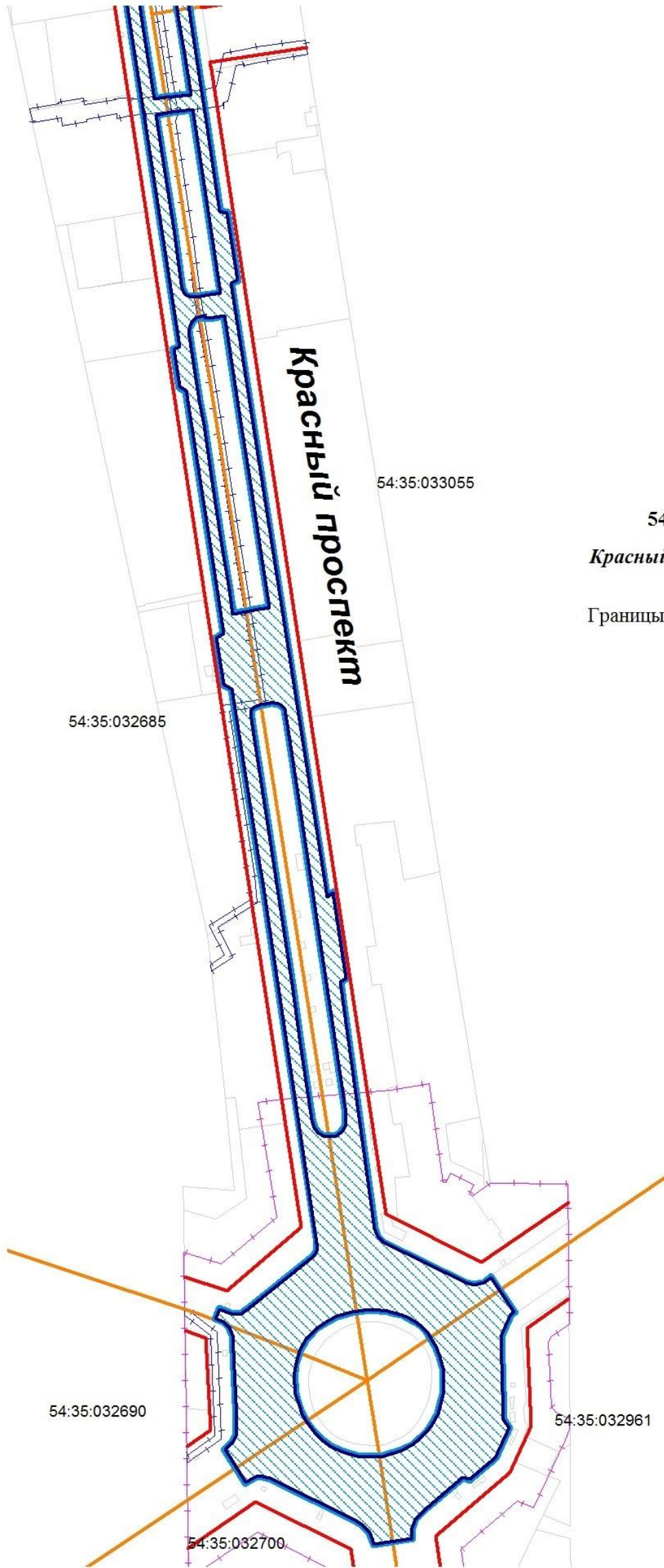
УСЛОВНЫЕ ОБОЗНАЧЕНИЯ:

-  - границы образуемого земельного участка, который после образования будет относиться к территориям общего пользования или имуществу общего пользования
-  - границы существующего земельного участка
-  - границы кадастрового квартала
-  - красные линии, утвержденные в составе проекта планировки территории
- ЗУ1** - условный номер образуемого земельного участка, который после образования будет относиться к территориям общего пользования или имуществу общего пользования
- 1** - условный номер существующего земельного участка
- 54:35:033240** - кадастровый номер квартала
- Красный проспект** - наименование элемента улично-дорожной сети







Границы зон с особыми условиями использования территории:

-  - границы охранной зоны объекта инженерной инфраструктуры
-  - границы зоны охраны объектов культурного наследия (памятников истории и культуры) народов Российской Федерации

Фрагмент 2



УСЛОВНЫЕ ОБОЗНАЧЕНИЯ:

-  - границы образуемого земельного участка, который после образования будет относиться к территориям общего пользования или имуществу общего пользования
-  - границы существующего земельного участка
-  - границы кадастрового квартала
-  - красные линии, утвержденные в составе проекта планировки территории
- ЗУ1** - условный номер образуемого земельного участка, который после образования будет относиться к территориям общего пользования или имуществу общего пользования
- 1** - условный номер существующего земельного участка
- 54:35:033240** - кадастровый номер квартала
- Красный проспект** - наименование элемента улично-дорожной сети
- Границы зон с особыми условиями использования территории:
 -  - границы охранной зоны объекта инженерной инфраструктуры
 -  - границы зоны охраны объектов культурного наследия (памятников истории и культуры) народов Российской Федерации

СВЕДЕНИЯ

о существующих земельных участках, в том числе предполагаемых к изъятию для государственных или муниципальных нужд, для размещения линейного объекта транспортной инфраструктуры

| Условный номер земельного участка на чертеже | Кадастровый номер земельного участка | Адрес земельного участка | Площадь земельного участка, га |
|--|--------------------------------------|--|--------------------------------|
| 1 | 2 | 3 | 4 |
| 1 | 54:35:000000:620 | Российская Федерация, Новосибирская область, город Новосибирск, Красный проспект | 5,6590 |
| 2 | 54:35:033250:35 | Российская Федерация, Новосибирская область, город Новосибирск, Красный проспект | 0,0022 |
| Итого: | | | 5,6612 |

СВЕДЕНИЯ
об образуемом земельном участке, который после образования будет
относиться к территориям общего пользования или
имуществу общего пользования

| Условный номер земельного участка на чертеже | Учетный номер кадастрового квартала | Вид разрешенного использования образуемого земельного участка в соответствии с проектом планировки территории | Площадь земельного участка, га | Адрес земельного участка |
|--|-------------------------------------|---|--------------------------------|---|
| 1 | 2 | 3 | 4 | 5 |
| ЗУ 1 | 54:35:000000 | Земельные участки (территории) общего пользования | 5,9541 | Российская Федерация, Новосибирская область, город Новосибирск, Красный проспект, (175) |
| Итого: | | | 5,9541 | |