



МЭРИЯ ГОРОДА НОВОСИБИРСКА

ПОСТАНОВЛЕНИЕ

От 27.12.2016

№ 5983

О подготовке проекта планировки и проектов межевания территории, ограниченной перспективной городской магистралью в направлении перспективного моста через реку Обь, перспективным направлением ул. Бардина, перспективным направлением Красного проспекта, в Заельцовском районе

В целях подготовки документации по планировке территории города Новосибирска, в соответствии с Градостроительным кодексом Российской Федерации, Федеральным законом от 06.10.2003 № 131-ФЗ «Об общих принципах организации местного самоуправления в Российской Федерации», решением Совета депутатов города Новосибирска от 21.05.2008 № 966 «О Порядке подготовки документации по планировке территории города Новосибирска», руководствуясь Уставом города Новосибирска, ПОСТАНОВЛЯЮ:

1. Подготовить проект планировки и проекты межевания территории, ограниченной перспективной городской магистралью в направлении перспективного моста через реку Обь, перспективным направлением ул. Бардина, перспективным направлением Красного проспекта, в Заельцовском районе согласно схеме (приложение 1).

2. Определить содержание документации по проекту планировки и проектам межевания территории, ограниченной перспективной городской магистралью в направлении перспективного моста через реку Обь, перспективным направлением ул. Бардина, перспективным направлением Красного проспекта, в Заельцовском районе (приложения 2, 3).

3. Установить срок подготовки документации по проекту планировки и проектам межевания территории, ограниченной перспективной городской магистралью в направлении перспективного моста через реку Обь, перспективным направлением ул. Бардина, перспективным направлением Красного проспекта, в Заельцовском районе с учетом необходимых согласований и проведения публичных слушаний – до конца 2018 года.

4. Предложить физическим и юридическим лицам в течение тридцати дней со дня официального опубликования постановления представить предложения о порядке, сроках подготовки и содержании проекта планировки и проектов межевания территории, ограниченной перспективной городской магистралью в направлении перспективного моста через реку Обь, перспективным направлением ул. Бардина, перспективным направлением Красного проспекта, в Заельцовском районе в департамент строительства и архитектуры мэрии города Новосибирска

по адресу: Российская Федерация, Новосибирская область, город Новосибирск, Красный проспект, 50, кабинет 528, почтовый индекс: 630091.

5. Департаменту строительства и архитектуры мэрии города Новосибирска:

5.1. В течение трех дней со дня издания постановления разместить его на официальном сайте города Новосибирска в информационно-телекоммуникационной сети «Интернет».

5.2. Со дня официального опубликования постановления осуществить прием и регистрацию предложений физических и юридических лиц о порядке, сроках подготовки и содержании проекта планировки и проектов межевания территории, ограниченной перспективной городской магистралью в направлении перспективного моста через реку Обь, перспективным направлением ул. Бардина, перспективным направлением Красного проспекта, в Заельцовском районе.

5.3. В течение тридцати дней со дня окончания срока приема предложений о подготовке проекта планировки и проектов межевания территории с учетом предложений физических и юридических лиц осуществить разработку и утверждение задания на подготовку документации по проекту планировки и проектам межевания территории, ограниченной перспективной городской магистралью в направлении перспективного моста через реку Обь, перспективным направлением ул. Бардина, перспективным направлением Красного проспекта, в Заельцовском районе.

6. Департаменту информационной политики мэрии города Новосибирска в течение трех дней со дня издания постановления обеспечить опубликование постановления.

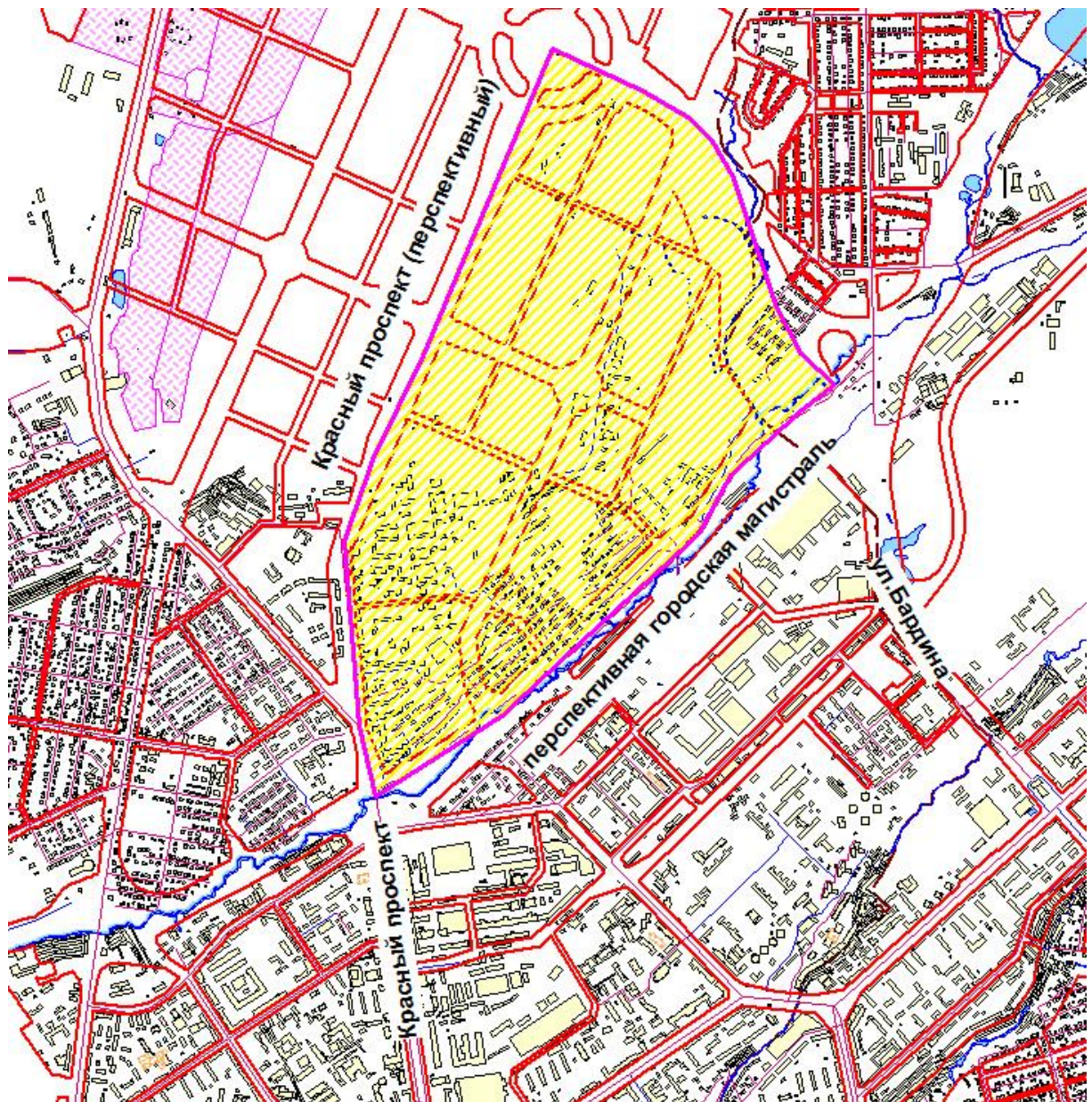
7. Контроль за исполнением постановления возложить на заместителя мэра города Новосибирска – начальника департамента строительства и архитектуры мэрии города Новосибирска.

Мэр города Новосибирска

А. Е. Локоть

СХЕМА

границ территории, ограниченной перспективной городской магистралью
в направлении перспективного моста через реку Обь, перспективным
направлением ул. Бардина, перспективным направлением
Красного проспекта, в Зельцовском районе



Площадь территории – 246,7 га

СОДЕРЖАНИЕ

документации по проекту планировки территории, ограниченной перспективной городской магистралью в направлении перспективного моста через реку Обь, перспективным направлением ул. Бардина, перспективным направлением Красного проспекта, в Заельцовском районе

1. Проект планировки территории состоит из основной части, которая подлежит утверждению, и материалов по ее обоснованию.
2. Основная часть проекта планировки территории включает в себя:
 - 2.1. Чертеж или чертежи планировки территории, на которых отображаются:
 - 2.1.1. Красные линии.
 - 2.1.2. Линии, обозначающие дороги, улицы, проезды, линии связи, объекты инженерной и транспортной инфраструктур, проходы к водным объектам общего пользования и их береговым полосам.
 - 2.1.3. Границы зон планируемого размещения объектов социально-культурного и коммунально-бытового назначения, иных объектов капитального строительства.
 - 2.1.4. Границы зон планируемого размещения объектов федерального значения, объектов регионального значения, объектов местного значения.
 - 2.2. Положения о размещении объектов капитального строительства федерального, регионального или местного значения, а также о характеристиках планируемого развития территории, в том числе плотности и параметрах застройки территории и характеристиках развития систем социального, транспортного обслуживания и инженерно-технического обеспечения, необходимых для развития территории.
3. Материалы по обоснованию проекта планировки территории включают в себя материалы в графической форме и пояснительную записку.
 - 3.1. Материалы по обоснованию проекта планировки территории в графической форме содержат:
 - 3.1.1. Схему расположения элемента планировочной структуры.
 - 3.1.2. Схему использования территории в период подготовки проекта планировки территории.
 - 3.1.3. Схему организации улично-дорожной сети, которая может включать схему размещения парковок (парковочных мест) и схему движения транспорта на соответствующей территории.
 - 3.1.4. Схему границ территорий объектов культурного наследия.
 - 3.1.5. Схему границ зон с особыми условиями использования территорий.
 - 3.1.6. Схему вертикальной планировки и инженерной подготовки территории.

3.1.7. Иные материалы в графической форме для обоснования положений о планировке территории.

3.2. Пояснительная записка содержит описание и обоснование положений, касающихся:

3.2.1. Определения параметров планируемого строительства систем социального, транспортного обслуживания и инженерно-технического обеспечения, необходимых для развития территории.

3.2.2. Защиты территории от чрезвычайных ситуаций природного и техногенного характера, проведения мероприятий по гражданской обороне и обеспечению пожарной безопасности.

3.2.3. Иных вопросов планировки территории.

СОДЕРЖАНИЕ

документации по проектам межевания территории, ограниченной перспективной городской магистралью в направлении перспективного моста через реку Обь, перспективным направлением ул. Бардина, перспективным направлением Красного проспекта, в Заельцовском районе

Проекты межевания территории включают в себя чертежи межевания территории, на которых отображаются:

1. Красные линии, утвержденные в составе проекта планировки территории.
2. Линии отступа от красных линий в целях определения места допустимого размещения зданий, строений, сооружений.
3. Границы образуемых и изменяемых земельных участков на кадастровом плане территории, условные номера образуемых земельных участков.
4. Границы территорий объектов культурного наследия.
5. Границы зон с особыми условиями использования территорий.
6. Границы зон действия публичных сервитутов.

В проектах межевания территории также должны быть указаны:

1. Площадь образуемых и изменяемых земельных участков и их частей.
 2. образуемые земельные участки, которые после образования будут относиться к территориям общего пользования или имуществу общего пользования.
 3. Вид разрешенного использования образуемых земельных участков в соответствии с проектом планировки территории.
-